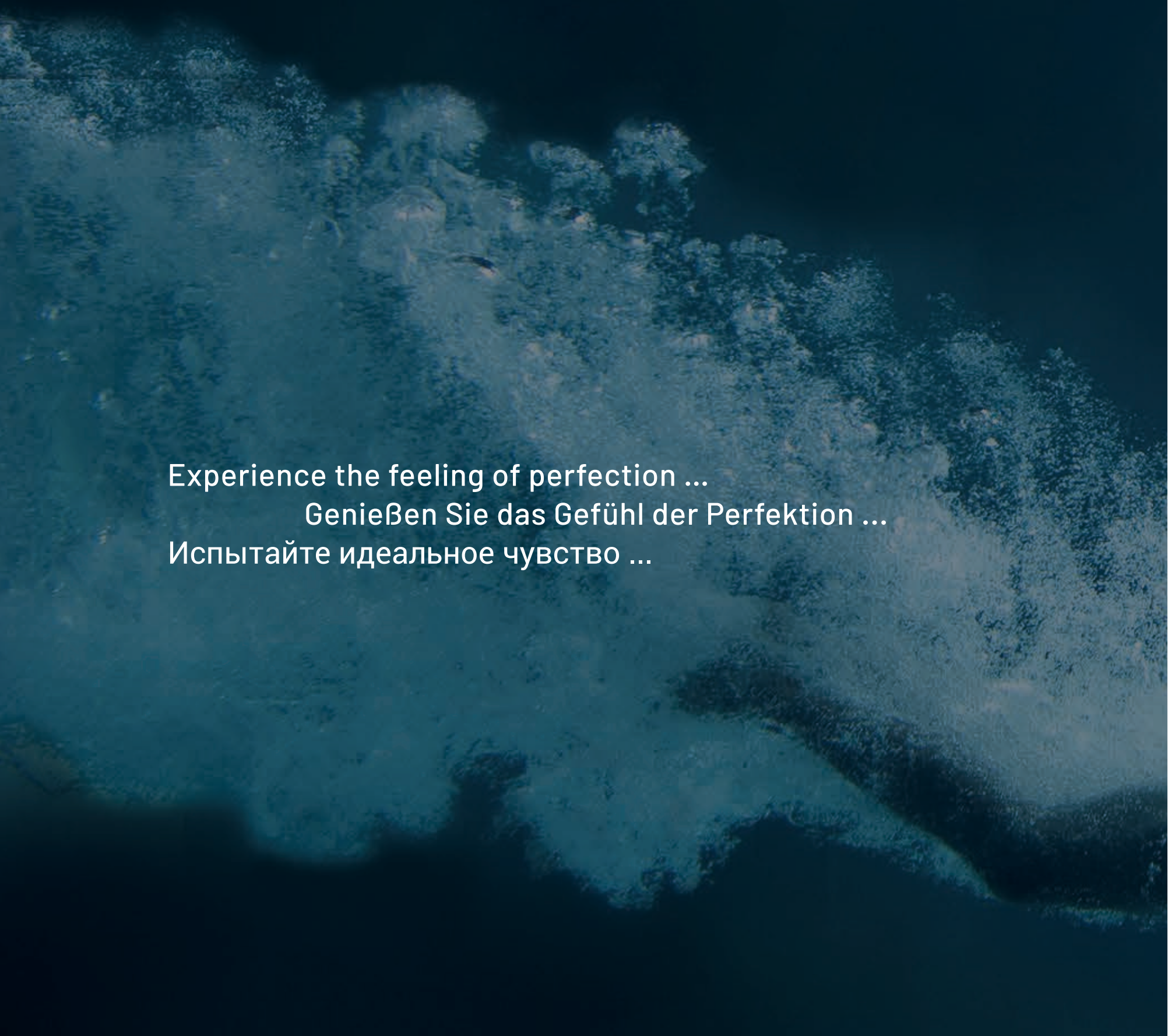


en | de | ru

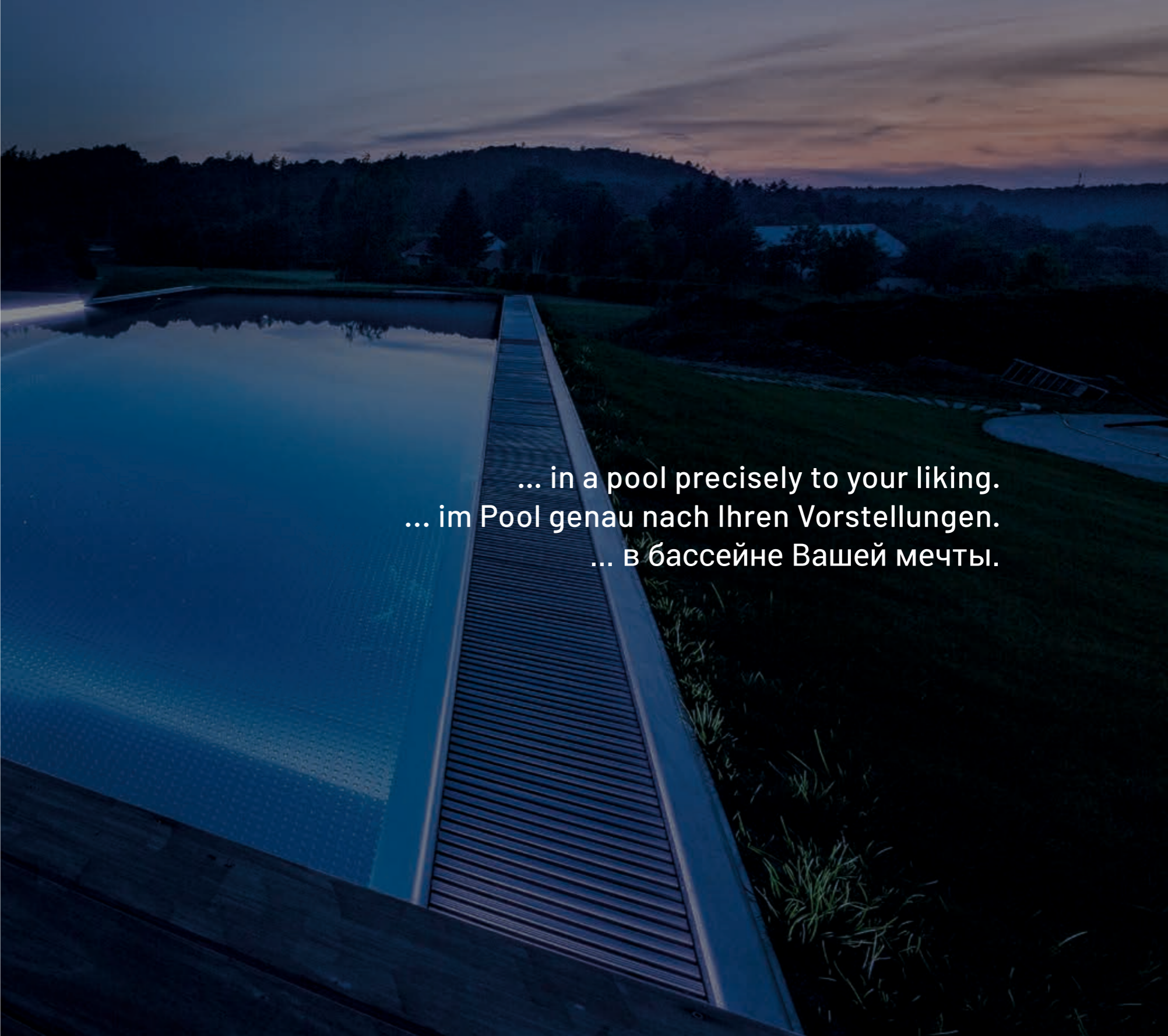
stainless steel pools

IMAGINOX®

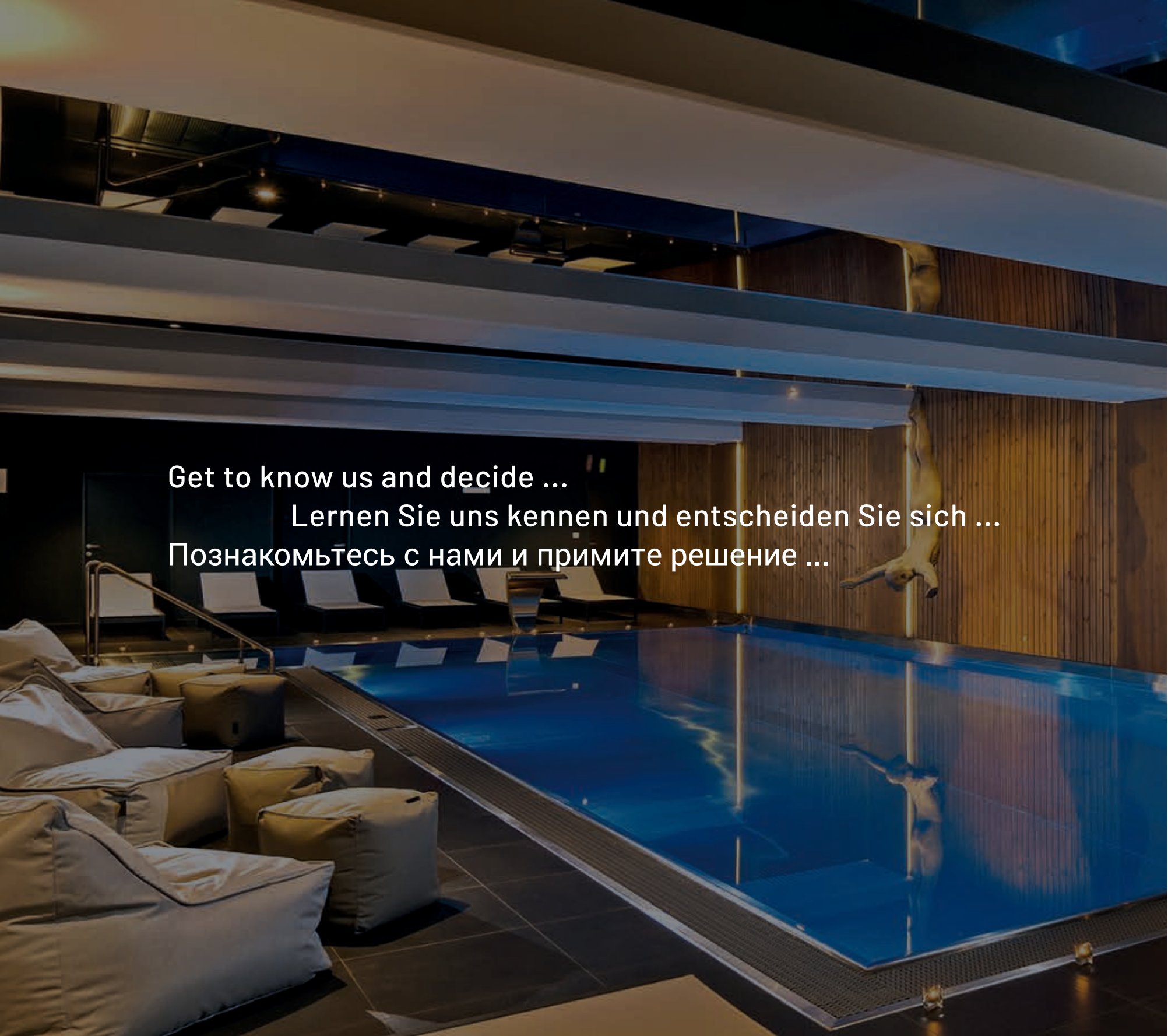


Experience the feeling of perfection ...
Genießen Sie das Gefühl der Perfektion ...
Испытайте идеальное чувство ...





... in a pool precisely to your liking.
... im Pool genau nach Ihren Vorstellungen.
... в бассейне Вашей мечты.

A wide-angle view of a modern indoor swimming pool. The pool is rectangular and filled with clear blue water. A diver is captured in mid-air above the pool, performing a backflip. The walls are clad in vertical wooden slats, and the ceiling features several long, horizontal, recessed light fixtures. In the foreground, there are several large, white, cushioned lounge chairs arranged on a dark tiled deck. The overall atmosphere is clean, modern, and relaxing.

Get to know us and decide ...

Lernen Sie uns kennen und entscheiden Sie sich ...

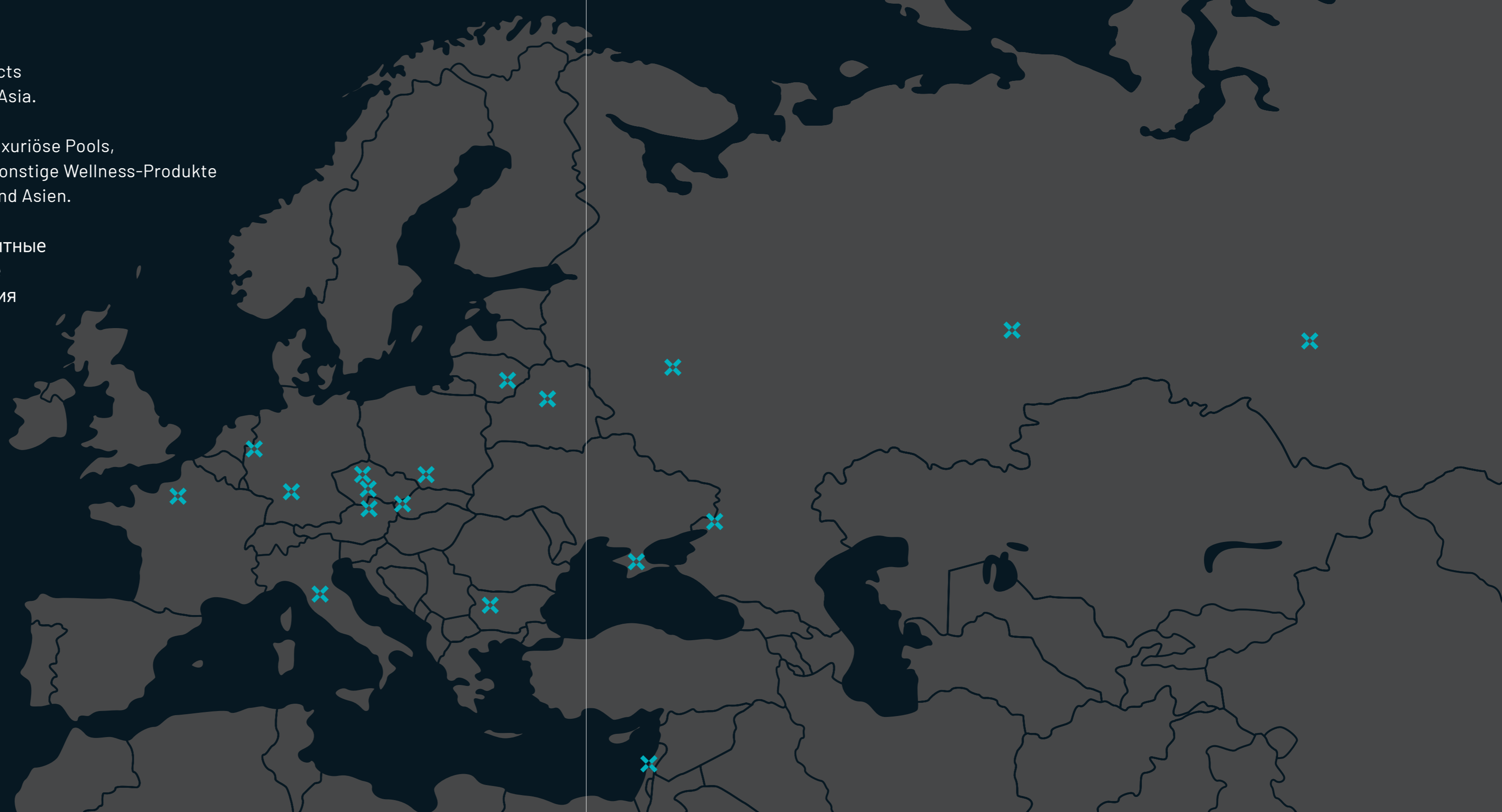
Познакомьтесь с нами и примите решение ...



We produce luxury pools,
whirlpools and other wellness products
and install them all over Europe and Asia.

Wir realisieren luxuriöse Pools,
Whirlpools und sonstige Wellness-Produkte
in ganz Europa und Asien.

Производим и устанавливаем элитные
плавательные и гидромассажные
бассейны, и прочие велнес-изделия
по всей Европе и Азии.



11
Why Stainless Steel?
Warum Edelstahl?
Почему выбрать
нержавеющую сталь?

12
Why IMAGINOX?
Warum IMAGINOX?
Почему IMAGINOX?

14
Products
Produkte
Продукция

34
Technology and Production
Technologie und Fertigung
Производство и технология

29
Design and Development
Konstruktion und Entwicklung
Проектирование и разработка

30
Realization
Durchführung
Реализация

36
References
Referenzen
Референции

33
Quality and Certification
Qualität und Zertifizierung
Качество и сертификация

90
Dealerships
Handelsvertretung
Торговые представительства



Why Stainless Steel?

History of the Material

The first products made of stainless steel-like material began to emerge at the beginning of the 19th century. As already known at the time, the adding of chromium enhances the corrosion resistance of the steel. However, the discovery of stainless steel itself is ascribed to the British metallurgist Harry Brearly, who was in 1913 able to practically assess its advantages and started to use it to make cutlery.

Advantages and Disadvantages of the Material

The discovery of stainless steel, i.e. the alloy of iron and chromium, was a major industrial milestone, in particular due to its unique mechanical and hygienic properties. Stainless steel is not only resistant to corrosion and extreme temperature conditions, but it is also structurally rigid and can have a very smooth surface. It is also recyclable without the danger of compromising the quality of the secondary product.

Since When Has It Been Used for Pools and Why

Stainless steel was first used to build a pool in Austria in 1969. Over the next few years, and despite the higher purchase costs, demand steadily increased, as did the number of companies producing these products. Stainless steel pools are characterized by their exceptionally long service life, sleek modern design, easy maintenance and by the ability to customise the product.

Warum Edelstahl?

Geschichte des Werkstoffs

Mit dem Beginn des 19. Jahrhunderts erschienen auf dem Markt zunehmend Erzeugnisse, die aus edelstahlähnlichen Werkstoffen hergestellt waren. Schon damals war bekannt, dass die Korrosionsbeständigkeit von Stahl durch Beimengungen von Chrom erhöht wird. Die Erfindung des Edelstahls selbst wird jedoch erst mit dem britischen Metallurgen Harry Brearly verbunden, der im Jahre 1913 seine Vorteile für die Herstellung von Bestecken in der Praxis zu nutzen begann.

Vorteile und Nachteile des Werkstoffs

Die Erfindung des Edelstahls bzw. der Legierung von Eisen mit Chrom stellt einen wesentlichen Meilenstein in der Industrie dar, und zwar insbesondere aufgrund seiner einzigartigen mechanischen und hygienischen Eigenschaften. Edelstahl ist nicht nur korrosionsbeständig und gegen extreme Temperaturbedingungen resistent, sondern auch konstruktionsfest. Zu den weiteren Vorteilen des Edelstahls gehört die Wiederverwertbarkeit, ohne dabei die Qualität des sekundären Produkts zu senken, darüber hinaus auch die Möglichkeit der Erreichung einer sehr glatten Oberfläche.

Gründe der Verwendung für Pools

Erstmals wurde Edelstahl für den Poolbau im Jahre 1969 in Österreich verwendet. In den darauffolgenden Jahren stieg die Nachfrage kontinuierlich, wobei sich auch die Anzahl der Firmen erhöhte, die sich ungeachtet des höheren Anschaffungspreises der Edelstahlbeckens widmeten. Pools aus Edelstahl zeichnen sich nämlich durch eine außerordentlich lange Lebensdauer, ein elegantes, modernes Design, eine einfache Wartung und nicht zuletzt durch die Möglichkeit der absolut maßgefertigten Ausführung aus.

Почему выбрать нержавеющую сталь?

История материала

С начала XIX века начали появляться первые изделия из сплава, подобного нержавеющей стали. Причиной этого был факт, что уже в то время было известно, что при добавлении хрома повышается устойчивость стали к коррозии. Фактически изобретение нержавеющей стали приписывается британскому металлургу Гарри Брирли, который в 1913 году оценил все преимущества и начал её применять при изготовлении столовых приборов.

Преимущества и недостатки материала

Открытие нержавеющей стали, то есть сплава железа с хромом, стало исходной точкой промышленности, прежде всего, благодаря её исключительным механическим и гигиеническим свойствам. Нержавеющая сталь не только устойчива к коррозии и экстремальным температурным условиям, но в то же время обладает конструкционной прочностью, и при её применении можно достичь очень гладкой поверхности. Ещё одним её преимуществом является рециклируемость, причём при рециклировании не снижается качество вторичного продукта.

С какого времени применяется для производства бассейнов и почему

Впервые нержавеющая сталь была применена для производства бассейнов в 1969 году в Австрии. В течение нескольких последующих лет спрос постоянно повышался и росло количество компаний, которые начали производить эту продукцию несмотря на её более высокую стоимость. Это связано с тем, что бассейны из нержавеющей стали отличаются исключительно долгим сроком службы, элегантным современным внешним видом, простотой обслуживания и, кроме прочего, возможностью изготовления по индивидуальному заказу.

Why IMAGINOX?

Flexibility, Communication and Fair Play

Whether it concerns consulting or the products themselves, flexibility towards clients and business partners is always our top priority. This is confirmed by the fact that the majority of our products are completely tailor-made and most of our meetings take place directly on installation sites, even abroad. Given that the success of each project depends on many successive steps. The planning and open and fair communication with the client or business partner is absolutely crucial to ensuring mutual satisfaction.

State-of-the-Art Work Facilities

Our company has the advantage of disposing over multifunctional work facilities. The company's newly constructed headquarters in the Czech Republic include office space, an extensive showroom and production halls complete with state-of-the-art equipment. This makes the cooperation between dealers, designers and production much easier and enables us to precisely control the quality of each product. In addition to guided tours of the work facilities, you can also try out our products for yourself in our new wellness showroom.

Experience with Projects at Home and Abroad

Although the production of stainless steel pools is still considered to be unusual, new and exclusive, the demand for these wellness products is increasing every year. In addition to standard products popular with our private clients, we also focus on advanced design and innovative projects. Thanks to our wide network of business partners and dealers we realize projects not only in Europe, but also in Middle East and Asia.

Warum IMAGINOX?

Flexibilität, Kommunikation und Fair Play

Was die Beratung oder die Produkte selbst betrifft, so steht bei uns die Flexibilität gegenüber den Kunden und den Geschäftspartnern stets an erster Stelle. Dies wird auch durch die Tatsache bestätigt, dass unsere Produkte hauptsächlich maßgefertigt werden, sodass die meisten Treffen direkt vor Ort stattfinden, und dies auch im Ausland. Da der Erfolg eines jeden Projekts von vielen aneinander anknüpfenden Schritten abhängig ist, sind die Planung und die offene und faire Kommunikation mit dem Kunden bzw. dem Geschäftspartner der Schlüsselfaktor zur beiderseitigen Zufriedenheit.

Hervorragender Background

Ein großer Vorteil unseres Unternehmens ist sein moderner Multifunktions-Background. Bestandteil des Firmensitzes in der Tschechischen Republik sind auch die neu geschaffenen Büroräume, ein weiträumiger Showroom und die komplett hervorragend ausgerüsteten Fertigungshallen. Die gesamte Kooperation zwischen den Geschäftsvetretern, der Konstruktion und der Fertigung ist daher einfacher und ermöglicht ständige Überwachung der Qualität bei jedem Produkt. Darüber hinaus können wir Sie jederzeit durch die Montagehallen durchführen oder Sie können gern unsere Produkte in unserem neuen Test-Wellness ausprobieren.

Erfahrungen mit den Projekten im Inland und Ausland

Trotz der Tatsache, dass die Fertigung der Edelstahl-Pools weiterhin als etwas Außergewöhnliches, Neues und Exklusives betrachtet wird, steigt die Nachfrage nach diesen Wellness Produkten jedes Jahr. Neben den typisierten Produkten, die bei der Privatkundschaft beliebt sind, spezialisieren wir uns derzeit auf innovative und bautechnisch anspruchsvolle Projekte im Ausland, wobei wir dank dem breiten Geschäftspartner-Netzwerk unsere Projekte nicht nur in Europa, sondern auch im Nahen Osten und in Asien realisieren können.

Почему IMAGINOX?

Гибкость, коммуникация и фейр-плей

В независимости от того, идёт ли речь о консультационных услугах или самих продуктах, у нас всегда на первом месте гибкость по отношению к клиентам и деловым партнёрам. Это подтверждает и тот факт, что подавляющая часть наших изделий реализуется полностью под заказ, а переговоры в основном проводятся непосредственно на месте реализации, в том числе и за рубежом. В связи с тем, что успешность каждого проекта зависит от многих связанных друг с другом шагов, абсолютно ключевым аспектом является планирование, открытая и честная коммуникация с клиентом или деловым партнёром, которые потом обеспечивают обоюдную удовлетворённость.

Прекрасная материально-техническая база

Большим преимуществом нашей фирмы является современная многофункциональная материально-техническая база. Неотъемлемой частью штаб-квартиры компании в Чешской Республике являются новые офисные помещения, просторный выставочный зал и производственный цех, полностью оснащённый самым современным оборудованием. Благодаря этому упрощается взаимодействие между торговыми представителями, конструкторским отделом и производством, и появляется возможность осуществлять прямой контроль исключительного качества каждого изделия. Кроме того, в любое время можем Вас провести по производственным цехам, или можете нашу продукцию самостоятельно опробовать в новом действующем велнес-зале.

Опыт реализации проектов в Чешской Республике и за рубежом

Не смотря на то, что производство бассейнов из нержавеющей стали всё ещё считается чем-то нетрадиционным, новым и эксклюзивным, спрос на эти велнес-продукты повышается с каждым годом. Кроме типизированных изделий, популярных среди частных клиентов, в настоящее время уделяем пристальное внимание инновационным, конструктивно продвинутым проектам за рубежом, и благодаря широкой дилерской сети и деловым партнёрам, реализуем проекты не только в Европе, но и на Ближнем Востоке и в Азии.



Private project in Tel Aviv, Israel
Privates Projekt in Tel Aviv, Israel
Частный проект в Тель-Авиве



Products
Produkte
Продукция





Skimmer pools / Skimmerpools / Скиммерного типа



Deck-level pools / Überlaufpools / Переливного типа



Standard Pools

The advantage of IMAGINOX standard pools is their quick installation and lower purchase price. The pools are completely welded and fitted with all the equipment in the production hall and then transported to the place of implementation in one piece. Compact pools offer two water circulation options. The first is represented by a skimmer pool, in which the water is filtered through a skimmer, whereby the water surface is approximately 9 cm lower than the surrounding floor level. The second option is a deck-level pool in which the water is circulated through an overflow drain. In this case, the water overflows along the entire perimeter of the pool or a part of it, whereby the water surface is at the same level as the surrounding floor, or possibly higher.

Both pool options only require a solid foundation slab. The construction of side walls is not necessary. All the standard models are thermally insulated and can be equipped with arbitrary lighting, several types of stairs, automatic roller shutter cover with built-in shaft, and various features. Standard models are particularly suitable for outdoor installations due to their installation as a whole using a crane.

Offered dimensions:

Length: 5 m; 6 m; 7 m; 8 m; 9 m; 10 m
Width: 3 m; 3,5 m
Depth: 1,3 m; 1,4 m

Typisierte Pools

Zu den Vorteilen der typisierten Schwimmbecken IMAGINOX gehören die schnelle Installation und ein niedrigerer Anschaffungspreis. Es handelt sich um Standardmodelle, die schon in der Fertigungshalle komplett geschweißt und ausgerüstet werden, und anschließend als Fertigbecken zum Einbauort transportiert werden. Kompakte Pools bieten zwei Wasserzirkulationsvarianten. Die erste Möglichkeit ist ein Skimmerbecken, dessen Wasser durch einen Oberflächensammler (Skimmer) gefiltert wird, wobei der Wasserspiegel um ca. 9 cm tiefer als der Fußboden liegt. Die andere Variante ist ein Überlaufbecken, bei welchem das Wasser über die Überlaufrinne zirkuliert. In diesem Fall läuft das Wasser über den gesamten Poolumfang oder nur über bestimmte Teile, wobei sich der Wasserspiegel auf der gleichen Ebene wie der umgebende Fußboden befindet, oder sogar höher.

Bei beiden Varianten handelt es sich um Pools, bei denen nur eine feste Fundamentplatte und kein anschließendes Betonieren um die Wände herum erforderlich ist. Sämtliche Standardmodelle sind wärmeisoliert und können mit beliebiger Beleuchtung, mehreren Treppenarten, automatischem Abdeckrolladen mit eingebautem Schacht, sowie mit verschiedensten Attraktionen ausgerüstet werden. Aufgrund der Beckeninstallation in einem Stück mittels eines Krans sind typisierte Modelle vor allem für Außenanlagen geeignet.

Angebotene Abmessungen:

Länge: 5 m; 6 m; 7 m; 8 m; 9 m; 10 m
Breite: 3 m; 3,5 m
Tiefe: 1,3 m; 1,4 m

Типизированные бассейны

Выгодой типизированных бассейнов IMAGINOX является скорость монтажа и более низкая стоимость. Речь идёт о стандартных моделях, которые смонтированы и оснащены всем оборудованием уже на производственном заводе, после чего они транспортируются на место установки в собранном виде. В типизированных бассейнах применяются два варианта циркуляции воды. Первой возможностью является скиммерный бассейн, в котором фильтрация воды осуществляется посредством поверхностного водозабора (скиммера). Уровень воды в этом случае бывает приблизительно на 9 см ниже уровня кромки бассейна. Вторым вариантом является бассейн переливного типа, в котором вода циркулирует через переливной лоток. В этом случае вода переливается по всему периметру бассейна или его части, причём уровень воды находится на одном уровне с кромкой лотка.

В обоих вариантах речь идёт о бассейнах, для установки которых необходима только прочная фундаментная плита и которые не нуждаются в бетонировании стен вокруг чаши бассейна после его установки. Все стандартные модели утеплены, их можно оснастить любой подсветкой, несколькими видами лестниц, встроенной шахтой с автоматическим жалюзийным накрытием и различными аттракционами. Типизированные модели подходят, главным образом, для установки под открытым небом, поскольку бассейн устанавливается в собранном виде с помощью подъёмного крана.

Предлагаемые размеры:

Длина: 5 м; 6 м; 7 м; 8 м; 9 м; 10 м
Ширина: 3 м; 3,5 м
Глубина: 1,3 м; 1,4 м

Customised Pools

IMAGINOX produces customised pools of any size, shape and equipment according to customer requirements. These are often technologically advanced projects that are exceptional in their design, material or realization. Thanks to the arbitrary dimensions and the possibility of adjusting the product to the given space, these pools are used primarily for demanding private installations and commercial operations. Customised pools are suitable for exterior as well as interior environments as it is possible to place them in spaces that are difficult to access – they are always transported, installed and welded on site.

You can choose between the skimmer and deck-level design. A very popular option is a negative edge pool, in which the overflow drain is located lower than the edge of the pool which creates the illusion of an infinite surface. Stainless steel can also be combined with other types of materials, for example, glass. This can be used to replace one or more walls to create an original design solution.

Individuelle Pools

Individuelle Schwimmbecken IMAGINOX werden vollkommen gemäß den Kundenwünschen hergestellt, dadurch können die Becken in jeder Größe, jeder Form und mit jeder Ausrüstung ausgeführt werden. Oft handelt es sich um technologisch progressive Projekte, welche durch das Design, den Werkstoff oder die Projektlösung einzigartig sind. Aufgrund der beliebigen Abmessungen und der Möglichkeit der Beckenanpassung an einen konkreten Raum werden diese Pools insbesondere beim anspruchsvollen, privaten und gewerblichen Gebrauch ausgewählt. Individuelle Schwimmbecken sind für Installationen im Innenraum- und Außenraumbereich geeignet, da die Produkte auch in schwierig zugänglichen Räumen eingebaut werden können – sie werden jedes Mal erst vor Ort montiert und geschweißt.

Sie können zwischen der Skimmer- sowie der Überlaufausführung wählen. Eine beliebte Variante ist ein Pool mit einer sog. Negative Edge Wand, bei welcher sich die Überlaufrinne unter der Beckenkante befindet, wodurch der Wasserspiegel als unendlich erscheint. Edelstahl kann auch mit anderen Werkstoffen kombiniert werden – zum Beispiel mit Glas, durch welches ein Teil einer Wand oder zweier Wände ersetzt werden kann, womit eine originelle Designlösung geschaffen wird.

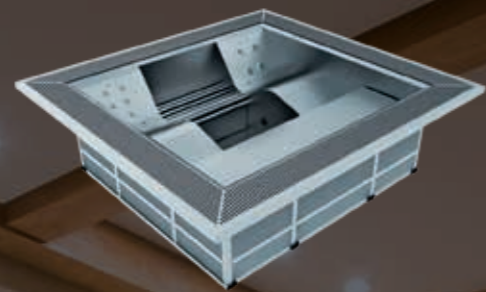
Бассейны под индивидуальный заказ

Бассейны IMAGINOX индивидуального исполнения производятся полностью под заказ с учётом требований заказчика, благодаря чему поставляем бассейны любых размеров, любой формы и с любым оснащением. Нередко речь идёт о сложных технологических проектах, исключительных с точки зрения дизайна, материала или проектного решения. Благодаря вариативности размеров и возможности приспособить заказной продукт к конкретному пространству, эти бассейны производятся, главным образом, для требовательных частных клиентов и для коммерческих объектов. Кроме того, индивидуальные варианты бассейнов устанавливаются как под открытым небом, так и внутри помещения, поэтому эти изделия можно разместить и в труднодоступных местах, поскольку они всегда транспортируются, устанавливаются и свариваются непосредственно на месте монтажа.

Выбрать можете как скиммерное, так и переливное исполнение. Весьма излюбленным вариантом является бассейн с переливной стеной «negative edge», в этом случае переливной лоток размещён ниже верхней кромки чаши бассейна, а уровень зеркала воды вызывает впечатление бесконечного пространства. Нержавеющую сталь можно комбинировать с другими видами материалов, например, с акриловым стеклом, которым можно заменить часть одной или двух стен чаши бассейна и создать, таким образом, оригинальное дизайнерское решение.



PULA



Standard Whirlpools

IMAGINOX standard whirlpools are completely welded and assembled in the production hall and subsequently transported to the installation site in one piece. These are therefore only intended for areas in which they can be installed as a whole. Compact models of whirlpools are suitable for private as well as commercial operation. Adjustable feet allows the whirlpools to be placed on floors, terraces or any steel structure. This makes it very easy to level and connect to external technology. All IMAGINOX standard whirlpools are PUR foam insulated and equipped with massage nozzles and lighting. Equipment can be customized according to the customer's requirements by prior arrangement. The main advantages of the standard models are their quick installation and lower purchase price.

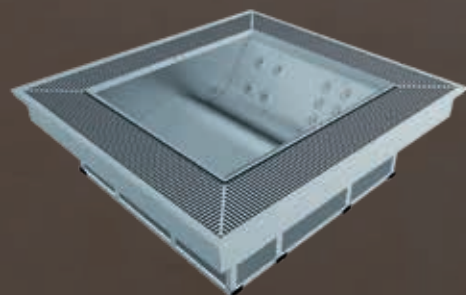
Typisierte Whirlpools

Typisierte Whirlpools IMAGINOX werden in der Fertigungshalle vollständig geschweißt, ausgerüstet und anschließend zum Bauort als Fertigbecken transportiert – deswegen sind sie nur für solche Bereiche bestimmt, wohin das ganze Produkt in einem Stück transportiert werden kann. Kompakte Whirlpool-Modelle sind für den privaten sowie gewerblichen Betrieb geeignet. Aufgrund der verstellbaren Füße können Whirlpools auf den Boden, die Terrasse oder auf jede Stahlkonstruktion gestellt werden, sodass das Ausrichten und Anschließen an externe Technologie sehr einfach ist. Alle Standard-Whirlpools IMAGINOX verfügen über eine Wärmedämmung aus PUR-Schaum und sind mit Massagedüsen und Beleuchtung ausgestattet, wobei die Ausrüstung je nach dem Kundenwunsch angepasst werden kann. Vorteilhaft ist bei den typisierten Modellen die schnelle Installation und ein niedrigerer Anschaffungspreis.

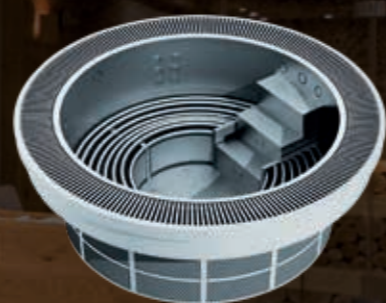
Типизированные гидромассажные бассейны

Типизированные гидромассажные бассейны IMAGINOX полностью изготавливаются и свариваются в производственном цехе, после чего транспортируются на место монтажа в собранном виде – по этой причине их установка возможна только в местах, в которые их можно довести собранными. Типизированные модели гидромассажных бассейнов подходят как для частных лиц, так и коммерческих объектов. Благодаря регулируемым опорам конструкции, гидромассажные бассейны можно устанавливать на пол, террасу или на любую стальную конструкцию. Это упрощает их выравнивание и подключение к внешнему технологическому оборудованию. Все стандартные гидромассажные бассейны IMAGINOX утеплены PUR-пеной и оснащены массажными форсунками и подсветкой. По взаимной договорённости оснащение можно приспособить к пожеланиям заказчика. Выгодой типизированных моделей является короткое время их монтажа и более низкая стоимость.

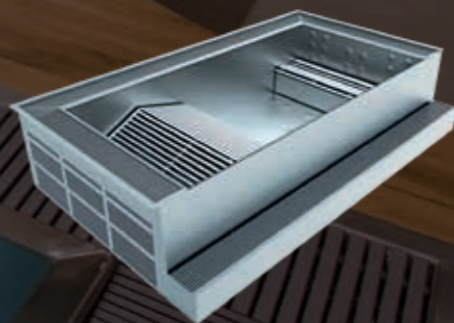
LIDO



CULUS



GRANDO



| Offered models | Angebotene Modelle | Предлагаемые модели | LIDO | PULA | CULUS | GRANDO |
|---------------------------------------|-----------------------------|----------------------------------|-------------------|--------------------|------------------|--------------------|
| Number of massage seats | Anzahl der Massagestellen | Количество массажных мест | 2 | 4-5 | 4-5 | 8 |
| Exterior dimensions of the skimmer | Skimmer - Außenabmessungen | Внешние размеры скиммерного типа | 168 x 154 x 65 cm | 250 x 250 x 100 cm | ø 240 x 100 cm | 400 x 200 x 100 cm |
| Exterior dimensions of the deck-level | Überlauf - Außenabmessungen | Внешние размеры переливного типа | 228 x 214 x 65 cm | 310 x 310 x 100 cm | ø 300 x 100 cm | 460 x 260 x 100 cm |
| Water volume | Wasservolumen | Объём воды | 900 l | 3600 l | 3650 l | 4500 l |
| Air jets | Luftsprudeldüsen | Аэромассажные форсунки | 16 | 16 * | * | * |
| Hydromassage nozzles | Hydromassagedüsen | Гидромассажные форсунки | 18 | 18 | 20 | 80 |
| Weight | Gewicht | Вес | 450 kg | 750 kg | 980 kg | 1950 kg |
| Lighting | Beleuchtung | Подсветка | 1 x RGB ø 130 mm | 1 x RGB ø 130 mm | 2 x RGB ø 130 mm | 3 x RGB ø 130 mm |
| Controls | Bedienpanel | Управление | 4 x | 5 x | 4 x | 8 x |
| Head rest | Kopfstützen | Подголовники | 2 x | 2 x | 0 x | 0 x |

* Massage air bench / Luftsprudelsitzbank / Скамья аэромассажная трубчатая

Customised Whirlpools

IMAGINOX produces customised whirlpools of any size, shape and equipment according to your personal requirements. You can combine massage seats and benches in tubular or solid design which can be complemented with hydromassage and air nozzles. Custom-made whirlpools can be assembled in the production hall and transported to the installation site in one piece, or, in the case of difficult to access spaces, they can be transported in parts and welded at the installation site. We offer customised hydromassage whirlpools in skimmer or deck-level design. They are therefore suitable for private clients as well as commercial operations. All IMAGINOX whirlpools are well insulated to prevent heat loss and can therefore also be installed in exterior environments.

Individuelle Whirlpools

Individuelle Edelstahl-Whirlpools IMAGINOX sind in jeder Form herstellbar und zugleich kann ihre Ausrüstung Ihren konkreten Wünschen angepasst werden. Massagesitzbänke und -liegen in Rohr- und Vollwandausführung können kombiniert und durch beliebige Hydromassage- und Luftsprudeldüsen ergänzt werden. Ein Maßgefertigter Whirlpool kann in der Fertigungshalle komplettiert und als Fertigbecken an den künftigen Standort transportiert werden. Bei schwierig zugänglichen Räumen bietet sich die Möglichkeit, das Becken in Teilen zu transportieren und erst vor Ort zu schweißen. Individuelle Warmsprudelbecken werden in Skimmer- und Überlaufausführung angeboten, wodurch sie sowohl für die Privatkundschaft als auch für gewerbliche Bereiche geeignet sind. Sämtliche Whirlpools IMAGINOX verfügen über eine hochwertige Wärmedämmung – so können unsere Becken auch im Außenbereich eingesetzt werden.

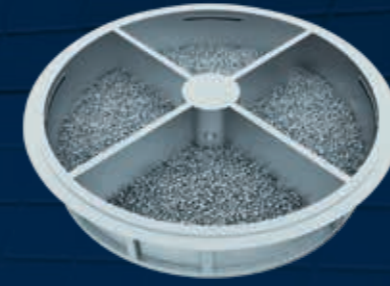
Гидромассажные бассейны под индивидуальный заказ

Гидромассажные бассейны IMAGINOX под индивидуальный заказ изготовим в любой форме и в любом оснащении, с учётом ваших специфических пожеланий. Можете комбинировать массажные сиденья и лежаки трубчатого или капитального исполнения, и по выбору оснастить их гидромассажными и аэромассажными форсунками. Изготовленный под заказ гидромассажный бассейн можем либо смонтировать в производственном цехе и транспортировать в собранном виде на место его установки, либо в случае тяжело доступных мест транспортировать его по частям и сварить на месте монтажа. Гидромассажные бассейны под индивидуальный заказ предлагаем в скиммерном и переливном исполнении. Они подходят как для частных клиентов, так и для применения в коммерческих объектах. Все гидромассажные бассейны IMAGINOX оснащены высококачественной термоизоляцией для защиты от потерь тепла. Таким образом, бассейны можете использовать и под открытым небом.





Кнеипп path / Кнеиппbecken /
Дорожка Кнейпа



Plunge pool / Tauchbecken /
Охлаждающая купель



Cooling bucket / Abkühleimer /
Обливное ведро



Wellness Products

Besides stainless steel pools and whirlpools, we also offer additional products for private and commercial wellness. Whether it is a popular Kneipp path spa procedure for foot massage in warm and cold water, plunge pool for cooling down after a sauna, cooling bucket or other wellness products, our specialists are ready to plan your customized solution.

Wellness-Produkte

Neben den Schwimmbecken und Whirlpools aus Edelstahl bieten wir auch zusätzliche Produkte für den privaten und gewerblichen Wellnessbereich an. Es ist nicht wichtig, ob es sich um das populäre Kneippbecken zur Massage der Füße in warmem und kaltem Wasser, das Becken zum Abkühlen nach der Sauna, einen Saunaeimer oder sonstige Wellness-Produkte handelt, unsere Fachleute sind jederzeit bereit, für Sie eine maßgefertigte Lösung zu planen.

Велнес-продукция

Кроме плавательных и гидромассажных бассейнов из нержавеющей стали также предлагаем дополнительную продукцию для частных клиентов и коммерческих велнес-центров. В независимости от того, нужна ли вам популярная оздоровительная процедура под названием «дорожка Кнейпа», служащая для массажа ступней в тёплой и холодной воде, охлаждающая купель сауны, обливное ведро или другая велнес-продукция, наши профессионалы с удовольствием подготовят для вас решение под заказ.

Accessories and Equipment

The size, shape and type of filter are not the only important features when choosing a pool, whirlpool or other stainless steel wellness product. Well chosen additional equipment contributes enormously to the overall impression and comfort. You can choose from a wide range of features, including lighting, pool covers, stairs and other pool components to add your own personal touch. All the equipment we offer we either produce ourselves or source from verified foreign suppliers, the best on the market.

Ausstattung und Zubehör

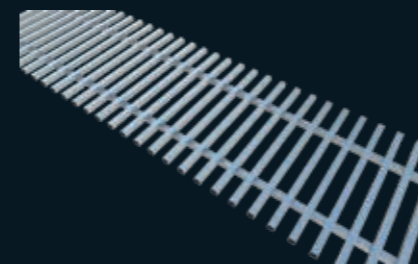
Bei der Wahl eines Schwimmbeckens, Whirlpools oder anderen Wellness-Produkte aus Edelstahl ist nicht nur die Größe, die Form oder die Art der Filterausführung von Bedeutung. Für den Gesamteindruck und den Komfort ist auch das richtig gewählte Zubehör erforderlich – Sie können aus vielen Attraktionen, Beleuchtungen, Poolabdeckungen, Treppen und sonstigen Poolkomponenten wählen, und daher alles Ihren eigenen Vorstellungen entsprechend anpassen. Sämtliche von uns angebotene Ausstattung stammt entweder direkt aus unserer Fertigung oder von bewährten ausländischen marktführenden Lieferanten.

Аксессуары и оборудование

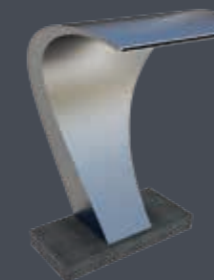
При выборе плавательного и гидромассажного бассейна, или другой велнес-продукции из нержавеющей стали, важно обращать внимание не только на их размеры, форму или тип фильтрации. Для получения общего впечатление и комфорта, важным является правильный выбор дополнительного оснащения. Выбирать можете из широкого спектра аттракционов, подсветки, защитного накрытия бассейна, входных лестниц и других бассейновых компонентов, благодаря которым приспособите изделие к вашим индивидуальным пожеланиям. Всё нами предлагаемое оснащение произведено либо на нашем заводе, либо проверенными зарубежными поставщиками, являющимися лидерами бассейнового рынка.



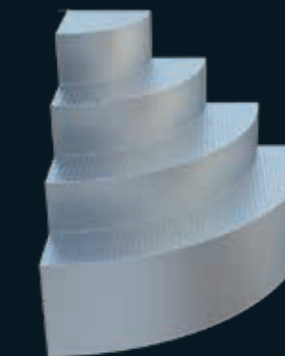
Nozzles
Düsen / Форсунки



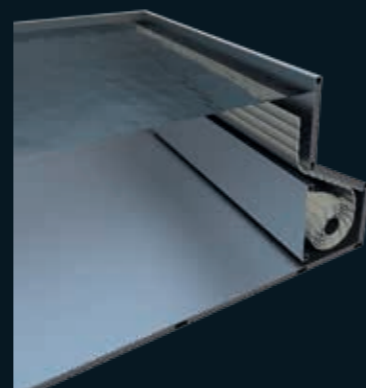
Overflow grating
Rinnenroste / Решётки переливного лотка



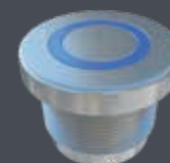
Waterspouts
Wasserspeier / Водяные пушки



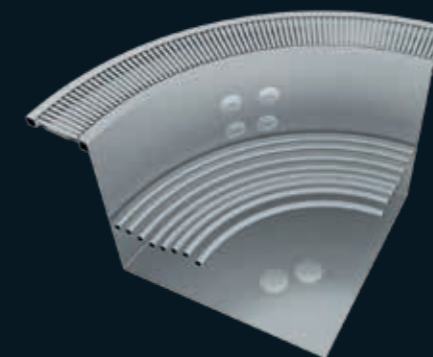
Stairs
Treppen / Лестницы



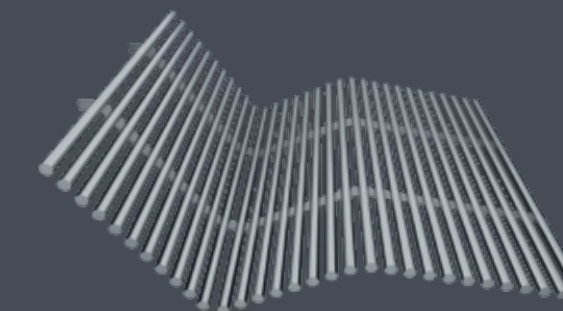
Pool covers
Poolabdeckungen
Накрытия бассейнов



Controls
Bedienpanele / Управление



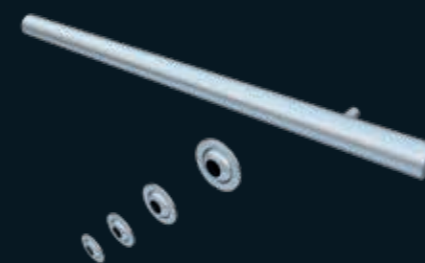
Massage seats
Massagesitzbänke / Массажные сиденья



Massage benches
Massageliegen / Массажные лежаки



Counterflow
Gegenstromanlagen / Противотоки



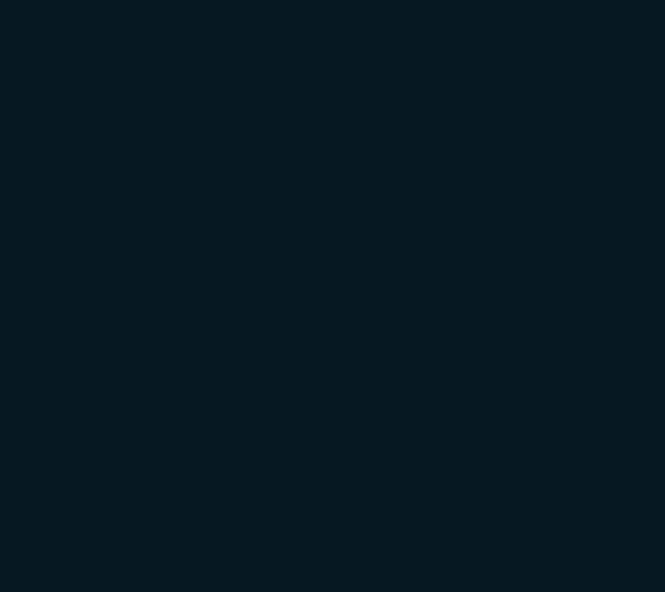
Massage walls
Massagewände / Массажные стены



Lighting
Beleuchtung / Подсветка



Bottom geyser
Bodensprudler / Донные гейзеры



Design and Development

Planning and Visualization

The beginning of the planning process is accompanied by a lot of questions. Our sales representatives and consultants provide our customers and business partners with quality counseling related to the course of cooperation and our portfolio of products in order to create an adequate solution according to individual requirements. Part of the planning process is a visit to the installation site and drawing up a visualization – this allows us to offer a product that will provide long-term satisfaction to the customer.

3D Product Modelling

Our team of constructors makes a detailed technical 3D model based on the features and dimensions of the product, including its components, the manner of anchoring and placement. The advantage of 3D modelling compared to traditional design is the possibility to perfectly visualize the pool, thereby avoiding mistakes in subsequent parts of the project.

Perfect and Detailed Manufacturing

The production of stainless steel pools, whirlpools and smaller wellness accessories is always based on complete and comprehensive design documentation. This documentation must be approved by the client, architect or another person responsible for the realization of the project. Subsequently, we prepare detailed production documentation for the start of the production process. In order to ensure the flawlessness of our products, we first assemble them in the production hall before transporting them to the installation site in one piece or in parts, subject to the construction requirements.

Konstruktion und Entwicklung

Planung und Visualisierung

Der Planungsbeginn ist mit vielen Fragen verbunden. Unser Team der Händler und Spezialisten ist für die Beratung von hoher Qualität für unsere Kunden und Geschäftspartner zuständig. Einerseits wird der Ablauf der Zusammenarbeit besprochen, das komplette Angebot vorgestellt, andererseits wird jedem eine adäquate Lösung gemäß den individuellen Wünschen angeboten. Teil des Planungsprozesses ist häufig auch ein Besuch des Baustandes und die Erstellung einer Visualisierung – dank dessen können wir ein Produkt anbieten, mit dem unsere Klienten langfristig zufrieden sind.

3D-Modelle der Produkte

Gemäß den Eigenschaften und Parametern des jeweiligen Produkts, einschließlich seiner Komponenten, der Art der Verankerung und der Anordnung, wird ein detailliertes technisches 3D-Modell von unseren Konstrukteuren erstellt. Ein Vorteil der 3D-Modellierung gegenüber der klassischen Zeichnung ist die realistische Darstellung, welche es möglich macht, sich den Pool perfekt vorzustellen und dadurch die Unstimmigkeiten in den nächsten Projektphasen zu vermeiden.

Perfekte und detaillierte Verarbeitung

Die Fertigung eines Schwimmbeckens, eines Whirlpools, sowie kleineren Wellness-Zubehörs aus Edelstahl geht jeweils von der vollständigen Projektdokumentation aus, die vom Kunden, dem Architekten, oder einer anderen, für die Projektausführung verantwortlichen Person freigegeben wird. Anschließend wird die detaillierte Fertigungszeichnung vorbereitet, die für den Beginn des Herstellungsprozesses erforderlich ist. Um die Fehlerfreiheit unserer Produkte zu gewährleisten, erfolgt zuerst ein Kontrollzusammenbau sämtlicher Erzeugnisse in die endgültige Form, und zwar bereits in der Fertigungshalle. Erst dann wird das Becken auf die Baustelle transportiert, entweder als Fertigprodukt oder in Teilen, je nach den baulichen Erfordernissen.

Проектирование и разработка

Планирование и визуализация

Начало планирования сопровождается большим количеством вопросов. Наш коллектив специалистов по продаже и консультантов предоставляет нашим заказчикам и деловым партнёрам профильные консультации в отношении условий сотрудничества и нашего ассортимента, а также создаёт для каждого клиента адекватное решение с учётом его индивидуальных пожеланий. Процесс планирования зачастую не обходится без посещения места реализации и создания визуализации – благодаря этому предлагаем изделия, которые удовлетворят любые требования наших клиентов.

3D моделирование изделий

После определения заказчиком свойств и параметров изделия, включая его компоненты, способ крепления и размещения, наш коллектив конструкторов разрабатывает подробную техническую 3D модель. Выгодой 3D моделирования по сравнению с классическим чертежом является возможность образно представить бассейн, и тем самым избежать противоречий в последующих фазах проекта.

Тщательная и детальная разработка

Производство плавательного или гидромассажного бассейна из нержавеющей стали, а также небольших велнес-аксессуаров всегда основывается на комплектной чертёжной документации, которая должна быть утверждена клиентом, архитектором или другим лицом, ответственным за реализацию проекта. После этого будет подготовлена подробная производственная документация, необходимая для начала процесса изготовления. Чтобы гарантировать безупречность нашей продукции, мы производим полную контрольную сборку каждого изделия на нашем заводе, и только после этого, изделия транспортируются к месту установки в собранном виде или по частям, в зависимости от условий стройки.

Realization

From Start to Finish

Our aim is to provide maximum customer satisfaction. We achieve this through the provision of personal and professional support throughout the whole process. A representative of our company will be made available to answer all of your questions from beginning to end. Each product is installed by the same assembly team which is responsible for the product production. Their familiarity with the project ensures the smooth and efficient realization thereof, and a better final result.

Technical Support

Quality technical support is key to the smooth, complication-free realization of projects. We therefore provide our clients and business partners with comprehensive technical information concerning the construction readiness and the construction of our products. Subject to prior agreement, we are also able to arrange a survey of the area intended for the placement of the pool, whirlpool or any other wellness product.

Installation Process

After the production is finished, the product is transported to the installation site as a whole or in parts. The unloading is either done by hand or by crane depending on local circumstances and the weight of the individual components. The duration of the assembly depends on the complexity and the size of the product. We can install and put into operation a smaller standard pool in a matter of a few days.

Durchführung

Von Anfang bis zum Ende

Unser Ziel ist die maximale Zufriedenheit des Kunden, und deshalb gewähren wir eine individuelle fachliche Betreuung während des gesamten Prozesses. Von Anfang bis Ende steht Ihnen ein Vertreter unseres Unternehmens zur Verfügung, an den Sie sich jederzeit mit Ihren Fragen wenden können. Um die höchstmögliche Qualität zu erreichen, werden unsere Produkte von derselben Montagegruppe gefertigt und vor Ort montiert. Ihr Kenntnis des Projekts von Anfang bis Ende gewährleistet daher die Zügigkeit der gesamten Durchführung und ein besseres Endergebnis.

Technische Unterstützung

Die hochwertige technische Unterstützung ist der Schlüssel zur reibungs- und problemlosen Projektabwicklung. Wir gewähren daher unseren Kunden komplette technische Informationen hinsichtlich der Baubereitschaft, sowie der Bauart unserer Produkte. Wir sind zugleich in der Lage, auch die Vermessung des Ortes für den geplanten Schwimmbecken, Whirlpool oder ein sonstiges Wellness-Produkt nach Vereinbarung sicherzustellen.

Montageverlauf

Nach der Fertigstellung der Produktion wird das Produkt zum Baustandort geliefert, und zwar entweder in einem Stück oder in zerlegtem Zustand. Dann folgt das Abladen, je nach den Umständen und dem Gewicht der einzelnen Komponenten entweder manuell oder mithilfe eines Krans. Die Dauer der Montage hängt dann von der Kompliziertheit und der Größe des gelieferten Produkts ab. Einen kleineren kompakten Pool können wir in wenigen Tagen einbauen und in Betrieb setzen.

Реализация

От начала до конца

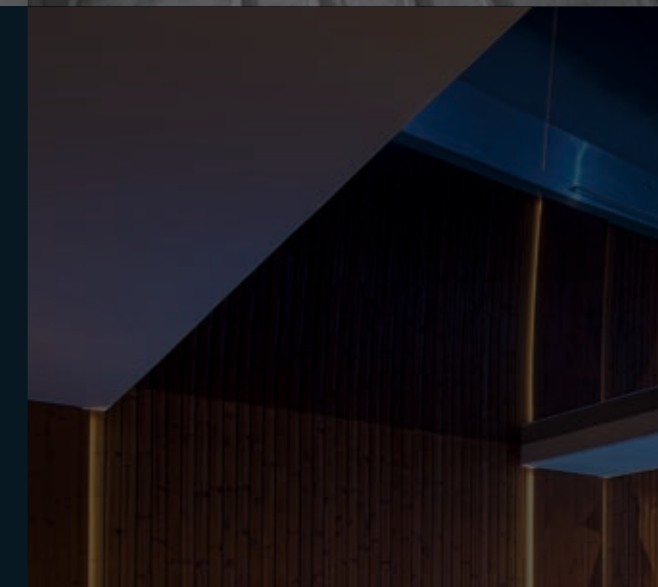
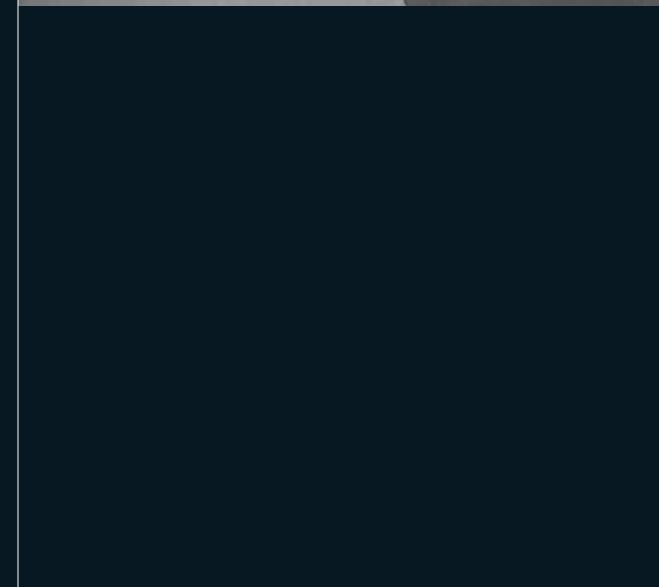
Нашей целью является максимальная удовлетворённость клиента, и поэтому в течение всего процесса реализации проекта предоставляем индивидуальную профессиональную поддержку. С самого начала и до конца в Вашем распоряжении будет представитель нашей компании, к которому можете когда-угодно обратиться с Вашими вопросами. Чтобы достичь максимального качества, наши изделия производятся и устанавливаются одной и той же бригадой рабочих. Таким образом, их знание изделия от начала до конца обеспечивает общую бесперебойность реализации проекта и лучший финальный результат.

Техническая поддержка

Высококачественная техническая поддержка является ключевым аспектом для бесперебойной реализации проекта без осложнений. Поэтому нашим клиентам и деловым партнёрам предоставляем комплексную техническую информацию, касающуюся необходимых условий строительной подготовки и конструкции наших изделий. В то же время, на основании договорённости, мы способны обеспечить замер строительной площадки для планируемого плавательного или гидромассажного бассейна, и другой велнес-продукции.

Ход работ

После завершения производства, изделие транспортируется на место его реализации в сборе или по частям. Далее следует выгрузка, которую в зависимости от обстоятельств и веса отдельных компонентов реализуем вручную или с помощью подъёмного крана. Продолжительность самого монтажа в свою очередь зависит от сложности и размеров данного изделия. Небольшой типизированный бассейн сумеем установить и ввести в эксплуатацию всего лишь за несколько дней.





Quality and Certification

Certification

All the materials used in our products must pass a quality test. All such attestations are delivered to the customer along with the handover documentation for the delivered product. Our manufacturing process, including the staff contribution to this, is also certified. IMAGINOX holds the following certificates based on an audit by TÜV SÜD:

ČSN EN ISO 9001 – Quality management systems
ČSN EN ISO 1090-1 – Execution and design of stainless steel structures
ČSN EN ISO 3834-1 – Quality requirements during fusion welding of metallic materials

Suppliers and Used Materials

Our main motto is "precision". We therefore place great emphasis on the quality of the technologies, production, assembly and used materials supplied exclusively by our trusted partners. We use several grades of stainless steel when manufacturing pools, whereby the chemical composition of the input water and the selected method of disinfection is determinant. The basic materials used in most of the projects are:

WALLS: 1.4404 according to ČSN EN 10088-1
CONSTRUCTION: 1.4301 according to ČSN EN 10088-1
CIRCULATION: 1.4571 according to ČSN EN 10088-1

Control of Production and Shipping Process

The entire business and production process is strictly supervised not only by auditors from the internationally renowned TÜV SÜD, but also internally. The entire production and shipping process is constantly supervised by our quality and shipping manager. By regularly checking access to orders, production, workers and their qualifications, we ensure the high quality of our final products.

Qualität und Zertifizierung

Atteste und Zertifizierung

Jeder verwendete Werkstoff hat sich einer Qualitätsprüfung zu unterziehen, und alle diese Atteste werden dem Kunden zusammen mit der Übergabedokumentation des gelieferten Produkts übergeben. Zertifiziert werden jedoch nicht nur die Werkstoffe, sondern auch der gesamte Fertigungsprozess, einschließlich jener Mitarbeiter, welche die Fertigung sicherstellen. Aufgrund der Auditierung des gesamten Prozesses seitens der Auditoren der Firma TÜV SÜD verfügt die Gesellschaft IMAGINOX über folgende Zertifikate:

ČSN EN ISO 9001 – Qualitätsmanagementsystem
ČSN EN ISO 1090-1 – Ausführung und Entwurf der Stahlkonstruktionen
ČSN EN ISO 3834-1 – Qualitätsanforderungen beim Schmelzschweißen der Metallwerkstoffe

Lieferanten und verwendete Werkstoffe

Unser Hauptmotto ist „Präzision“, und daher betonen wir insbesondere die Qualität der Technologien, der Fertigung, der Montage und der verwendeten Werkstoffe, die uns ausschließlich von bewährten Partnern geliefert werden. Bei der Beckenfertigung benutzen wir mehrere Edelstahlqualitäten, und dies jeweils unter Beachtung der chemischen Zusammensetzung des verwendeten Wassers und der gewählten Desinfektionsart. Die bei den meisten Projekten genutzten Grundwerkstoffe sind:

WÄNDE: 1.4404 gemäß ČSN EN 10088-1
KONSTRUKTION: 1.4301 gemäß ČSN EN 10088-1
UMLAUF: 1.4571 gemäß ČSN EN 10088-1

Fertigungskontrolle und Auslieferung

Der ganze Geschäfts- und Fertigungsprozess wird nicht nur von den Auditoren der international anerkannten Gesellschaft TÜV SÜD, sondern auch intern streng kontrolliert. Der Fertigungsprozess und die anschließende Warenauslieferung werden von unserem Qualitäts- und Vertriebsmanager kontinuierlich überwacht. Dank der regelmäßigen Prüfung der Einstellung zu den Aufträgen, der Fertigung, den Mitarbeitern und ihrer Qualifikation sind wir in der Lage, die höchste Qualität der Endprodukte zu gewährleisten.

Качество и сертификация

Аттестация и сертификация

Каждый применённый материал подвергается испытанию качества, и все эти сертификаты поставляются заказчику вместе с документацией приёма-передачи поставляемого изделия. Однако сертификация подвергается не только материалы, но и весь процесс производства, включая работников, обеспечивающих производственный процесс. В результате аудита всего процесса контроллёрами фирмы TÜV SÜD, компания IMAGINOX обладает следующими сертификатами:

ČSN EN ISO 9001 – Система менеджмента качества
ČSN EN ISO 1090-1 – Проектировка и производство стальных конструкций
ČSN EN ISO 3834-1 – Требования к качеству при сварке плавлением металлических материалов

Поставщики и применяемые материалы

Нашим главным лозунгом является «прецизионность». Поэтому мы уделяем особое внимание качеству бассейнового оборудования, процесса производства, монтажа и применяемых материалов, которые нам поставляют только проверенные партнёры. Для производства бассейнов применяем несколько марок нержавеющей стали в зависимости от химического состава используемой воды и выбранного способа дезинфекции. Базовые материалы, применяемые в большинстве изделий:

ЧАША: 1.4404 согласно ČSN EN 10088-1
КАРКАС: 1.4301 согласно ČSN EN 10088-1
ТРУБНЫЕ МАГИСТРАЛИ: 1.4571 согласно ČSN EN 10088-1

Контроль процесса производства и отгрузки

Весь процесс реализации коммерческой сделки и производства изделия подвергается строгому контролю не только аудиторами из международно-признанной компании TÜV SÜD, но и посредством внутризаводского контроля. Весь процесс производства и последующая отгрузка товара непрерывно контролируются нашим менеджером по качеству и отгрузке. Благодаря регулярному контролю подхода к заказам, производству, работникам и их квалификации мы можем обеспечить высокое качество финальных продуктов.

Technology and Production

Modern Production Site

All IMAGINOX stainless steel products are manufactured in a modern production facility in the Czech Republic. The site consists of several production halls with a total area of more than 4 600 m². We are happy to give you a guided tour of the site and show you in person the precision and quality of our production process.

Production Technology

Our production facilities are equipped with state-of-the-art machines that enable fastidious work with stainless steel. The water jet cutter and 8-meter press brake enable us to manufacture individual pool components up to a size of 8 x 2 meters. We also have 4-meter hydraulic shears, sheet metal and profile bending rolls, quality welding units and special grinders at our workers disposal for flexible production and detailed product processing.

Production Innovation

Innovation is not restricted to machines and tools, but also encompasses our customised business and production management system, which monitors every step of the production process, and our design software, which enables the efficient processing of production documentation. As the number of projects grows, we are increasingly aware that the key to a successful business and company growth lies in constant modernization and investment. It is only by doing this that we will be able to keep up with the growing worldwide demand for stainless steel pools and the increasing expectations of our clients.

Technologie und Fertigung

Moderner Fertigungswerk

Alle unseren Edelstahlprodukte IMAGINOX werden in einem modernen Produktionswerk in der Tschechischen Republik hergestellt. Das Werk besteht aus mehreren Fertigungshallen einer Gesamtfläche von über 4 600 m². Gern begleiten wir Sie durch unser Werk und zeigen Ihnen live, mit welcher Präzision und Qualität unsere Produkte hergestellt werden.

Fertigungstechnologie

Unsere Fertigungshallen sind mit modernen Maschinenanlagen ausgestattet, die uns eine präzise Arbeit mit Edelstahl ermöglichen. Dank dem Wasserstrahl und der 8-Meter-Abkantpresse bieten wir die Möglichkeit, Pool-Einzelteile bis zu einer Größe von 8 x 2 Metern zu fertigen. Wir verfügen u.a. über eine 4-Meter-Hydraulikschiere, Rundmaschinen für Bleche und Profile, hochwertige Schweißaggregat oder spezielle Schleifmaschinen, die unseren Mitarbeitern die Operativität bei der Fertigung und die detailgenaue Bearbeitung der Produkte ermöglichen.

Innovationen in der Fertigung

Es handelt sich nicht nur um Maschinen und Geräte, sondern beispielsweise auch um ein maßprogrammiertes Geschäfts- und Fertigungsmanagementsystem, welches die einzelnen Schritte überwacht, oder um eine Konstruktionssoftware, welche zur perfekten Erstellung der Fertigungsdokumentation erforderlich ist. Mit der steigenden Anzahl der Projekte sind wir uns immer mehr dessen bewusst, dass der Schlüssel zum Erfolg und Firmenwachstum die Notwendigkeit der kontinuierlichen Modernisierung und der Investitionen ist. Nur dann können wir mit der weltweit steigenden Nachfrage nach Edelstahlpools Schritt halten und den steigenden Erwartungen unserer Kunden nachkommen.

Производство и технология

Современный производственный комплекс

Все наши изделия IMAGINOX из нержавеющей стали, изготавливаются в современном производственном комплексе в Чешской Республике. Завод состоит из двух производственных цехов общей площадью свыше 4 600 м². С удовольствием проведём Вас по нашему заводу, где Вы увидите своими глазами, с какой прециозностью и качеством наши изделия производятся.

Технология производства

Наши производственные цеха оснащены современными станками, служащими для точной обработки нержавеющей стали. Благодаря станку для резки водяной струёй и восьмиметровому отбортовочному прессу мы способны производить отдельные части чаши бассейна с размерами до 8 x 2 м. Кроме прочего располагаем четырёхметровыми гидророжницами, станками для гибки листовой стали и профилей, высококачественными сварочными агрегатами, специальными шлифовальными станками, благодаря которым наши работники могут обеспечивать оперативность при производстве и детальную обработку изделий.

Инновация в производстве

Инновация касается не только станков и инструментов, но также, например, программного обеспечения системы управления производством, которая контролирует отдельные шаги от самого начала заказа, или конструкторского программного обеспечения для безукоризненной обработки производственной документации. С увеличивающимся количеством проектов всё больше осознаём, что ключём успеха и роста компании являются непрерывная модернизация и инвестиции. Только так мы сможем идти в ногу с повышающимся во всём мире спросом на бассейны из нержавеющей стали и растущими ожиданиями наших клиентов.



References
Referenzen
Референции





Stainless steel pool with overflow drain covered by ceramic tiles.

Edelstahlbecken mit abgedeckter Überlaufrinne mit Keramikfliesen.

Бассейн из нержавеющей стали с переливным лотком закрытым керамической плиткой.





IMAGINOX infinity pool with two overflow glass walls in Tel Aviv. Project was done in cooperation with our local dealer company Luxury Pools.

Infinitypool IMAGINOX mit zwei Überlauf-Glaswänden in Tel Aviv. Dieses Bauvorhaben wurde in der Kooperation mit unserem lokalen Geschäftspartner Luxury Pools realisiert.

Бассейн «Infinitypool» IMAGINOX в Тель-Авиве с двумя переливными стенами из акрилового стекла. Проект был выполнен в сотрудничестве с компанией «Luxury Pools».



Negative edge pool with an overflow and drain below terrace level.

Negative Edge Pool mit Überlauf und einer Rinne unter der Terrassenebene.

Бассейн с переливной стеной «negative edge» и лотком, размещённым под уровнем террасы.





Stainless steel deck-level pool with specially designed overflow drain cover composed of stone segments.

Überlaufpool aus Edelstahl mit Design-Abdeckung der Überlauftrinne aus Steinsegmenten.

Переливной бассейн из нержавеющей стали с дизайнерским закрытием переливного лотка сегментами из камня.





Swimming pool (23 x 3 x 1.4 m) in a luxury private villa near Moscow. Project was done in cooperation with our local dealer company ALLPOOLS

Schwimmbecken mit den Abmessungen 23 x 3 x 1,4 m in einer privaten Luxusvilla in der Nähe von Moskau. Dieses Bauvorhaben wurde in der Kooperation mit unserem lokalen Geschäftspartner ALLPOOLS realisiert.

Плавательный бассейн с размерами 23 x 3 x 1,4 м в элитной частной вилле вблизи Москвы. Проект был выполнен в сотрудничестве с компанией ООО «ОЛПУЛС».





Rounded skimmer pool with cantilevered stairs and a massage air bench.

Abgerundeter Skimmerpool mit freitragender Treppe und Luftsprudelsitzbank.

Закруглённый бассейн скиммерного типа с консольной лестницей и скамьей с аэромассажем.





Atypically shaped concrete pool converted into a stainless steel one. The pool is equipped with a counterflow and a tube bench.

Umbau eines atypisch geformten Beton-Pools zum Edelstahlbecken. Der Pool ist mit Gegenstromanlage und Luftsprudelsitzbank ausgerüstet.

Перестройка бетонного бассейна нетипичной формы на бассейн из нержавеющей стали. Бассейн оснащён противотоком и трубчатой скамьёй.





EDGE PREMIUM FITNESS

Big commercial IMAGINOX pool in the luxury fitness centre Edge Premium in Novosibirsk, Russia. Project was done in cooperation with our local dealer company KLAFS-RUS.

Großer gewerblicher Schwimmbecken IMAGINOX in einem Luxus-Fitnesszentrum Edge Premium in der russischen Stadt Nowosibirsk. Dieses Bauvorhaben wurde in der Kooperation mit unserem lokalen Geschäftspartner KLAFS-RUS realisiert.

Крупный коммерческий бассейн IMAGINOX в элитном фитнес-центре «EDGE Premium Fitness Club» в Новосибирске. Проект был выполнен в сотрудничестве с компанией ООО «КЛАФС-РУС».



Stainless steel deck-level pool equipped with a built-in automatic roller shutter in the pool bottom.

Überlaufbecken aus Edelstahl mit automatischem Rollladen, der im Boden des Beckenkörpers eingebaut ist.

Переливной бассейн из нержавеющей стали в частном доме, оснащённый автоматическим жалюзийным накрытием, встроенным в днище чаши.





IMAGINOX deck-level pool with overflow hidden under natural rocks and decorative pebbles.

Überlaufpool IMAGINOX mit abgedecktem Überlauf unter Naturstein und Ziersteinchen.

Бассейн переливного типа IMAGINOX со скрытым лотком под натуральным камнем и декоративной галькой.



Stainless steel deck-level pool with a movable floor made for the Big Brother reality show in Israel. Covered with a special motif as requested by the architect. Project was done in cooperation with our local dealer company Luxury Pools.

Überlaufbecken aus Edelstahl mit verschiebbarem Boden, der auf Wunsch des Architekten mit einem speziellen Motiv beklebt wurde. Der Pool wurde für die Realityshow Big Brother in Israel hergestellt. Dieses Bauvorhaben wurde in der Kooperation mit unserem lokalen Geschäftspartner Luxury Pools realisiert.

Переливной бассейн из нержавеющей стали с подъёмным дном, изготовленный для реалити-шоу «BigBrother» в Израиле. По желанию архитектора, чаша оклеена специальным мотивом. Проект был выполнен в сотрудничестве с компанией «Luxury Pools».





Private pool with a wide staircase and one overflow infinity wall.

Privatpool mit breiter Treppe und einer infinity Überlaufwand.

Частный бассейн с широкой лестницей и одной переливной стеной «Infinity».



Compact skimmer pool (6 x 3 m) installed in one piece using a crane.

Kompaktes Skimmerbecken mit den Abmessungen 6 x 3 Meter, eingebaut als Fertigbecken mithilfe eines Krans.

Типизированный бассейн скиммерного типа с размерами 6 x 3 м, установленный в собранном виде с помощью подъемного крана.





Skimmer pool (20 x 4 x 1.35 m) in east Slovakia.
Project was done in cooperation with our local dealer
company Aquamarine Spa Slovakia.

Skimmerpool mit den Abmessungen 20 x 4 x 1,35 m
in der Ostslowakei. Dieses Bauvorhaben wurde in der
Kooperation mit unserem lokalen Geschäftspartner
Aquamarine Spa Slowakei realisiert.

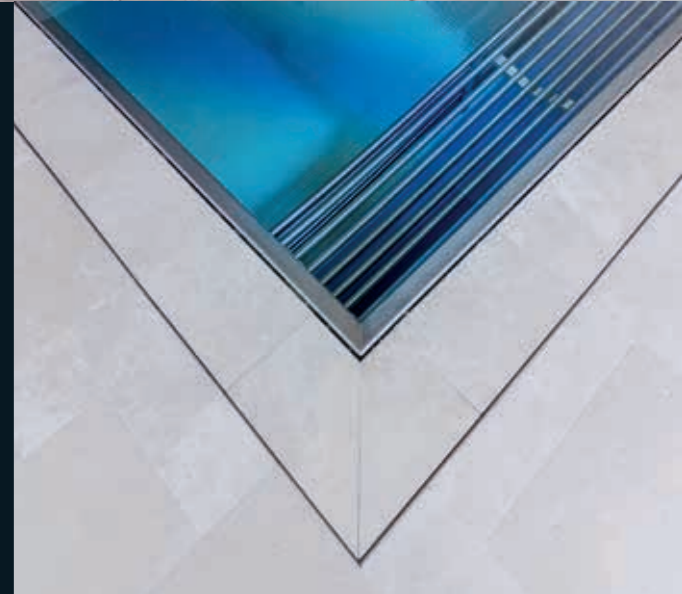
Бассейн скиммерного типа с размерами 20 x 4 x 1,4 м
в восточной части Словакии. Проект был выполнен
в сотрудничестве с компанией «Aquamarine Spa Slovakia».



Pool with an overflow covered by tiles on three sides. The pool is equipped with a counterflow, in-built ladder and a roller shutter cover.

Ausführung eines Schwimmbeckens mit Fliesen abgedecktem Überlauf auf drei Seiten. Der Pool verfügt über Gegenstromanlage, versenkte Stufen und Abdeckrollo.

Реализация бассейна с лотком перелива, закрытым плиткой с трёх сторон. Бассейн оснащён противотоком, встроенной лестницей и автоматическим жалюзийным накрытием.





Atypically shaped pool with a roller shutter hidden under seating that is part of the staircase.

Atypisch gestaltetes Schwimmbecken mit einem unter einer Sitzbank verstecktem Rollo, die Bestandteil der Treppe ist.

Бассейн нетипичной формы с жалюзийным накрытием, скрытым под скамьей для отдыха, которая является составной частью лестницы.



Individual deck-level pool in the wellness area of the luxury Ritz Carlton Hotel, Berlin. Project was done in cooperation with our local dealer company SSF Schwimmbad GmbH.

Individuelles Überlaufbecken im Wellness-Zentrum des Luxus-Hotels Ritz Carlton in Berlin. Dieses Bauvorhaben wurde in der Kooperation mit unserem lokalen Geschäftspartner SSF Schwimmbad GmbH realisiert.

Переливной бассейн индивидуального исполнения в велнес-зале в люксовой гостинице «Ritz Carlton» в Берлине. Проект был выполнен в сотрудничестве с компанией «SSF Schwimmbad GmbH».





Indoor skimmer pool with its edge hidden under the tiling.

Innen Skimmerpool mit einer unter Fliesen abgedeckter Beckenkante.

Интерьерный бассейн скиммерного типа со скрытой кромкой чаши бассейна под напольной плиткой.





Outdoor skimmer pool with automatic solar roller shutter and railings for increased safety.

Außen-Skimmerbecken mit automatischem Solar-Rollladen und Griffen als Stützhilfe zur Erhöhung der Sicherheit.

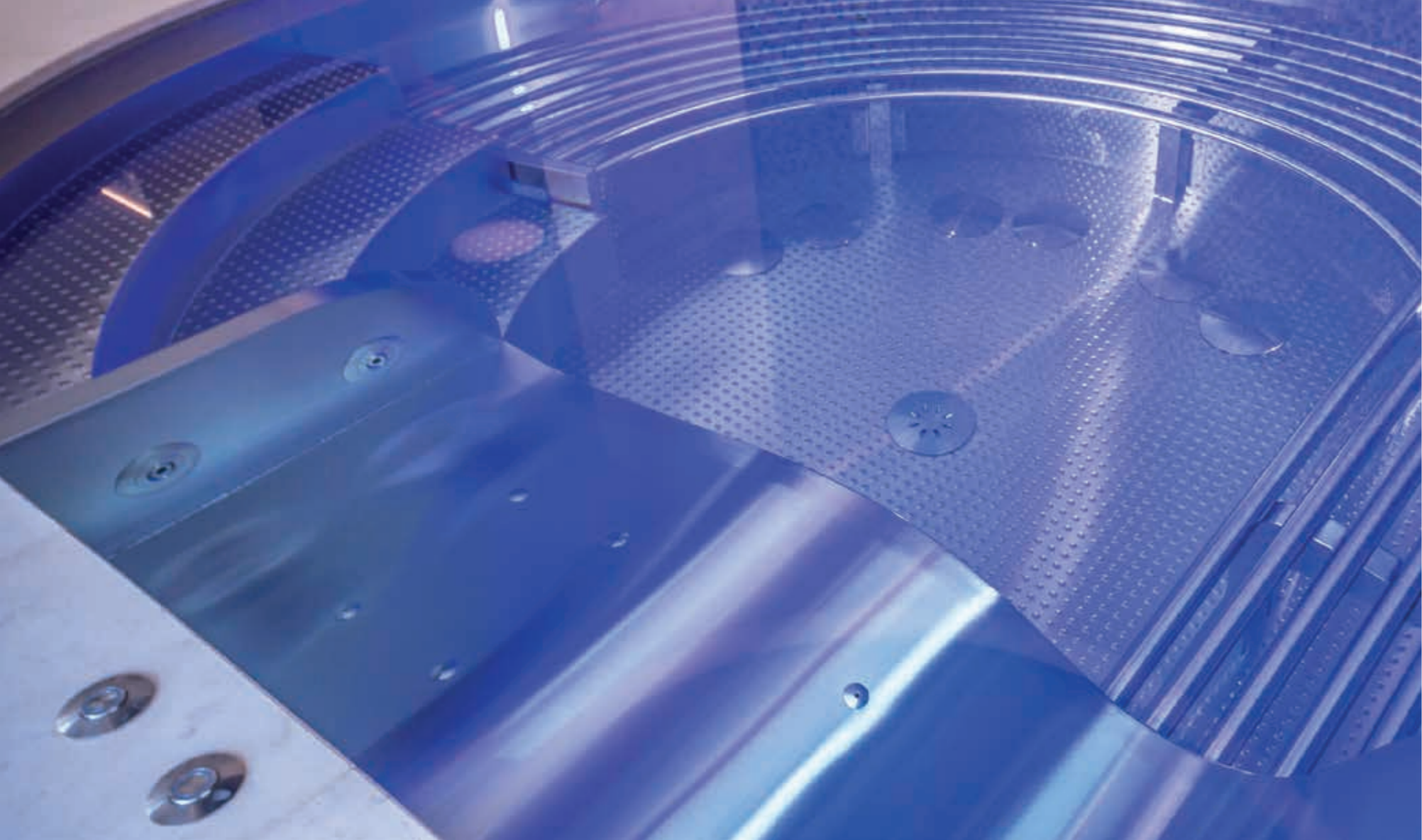
Уличный бассейн скиммерного типа с автоматическим жалюзийным накрытием и настенным поручнем, предназначенным для повышения уровня безопасности.

Exclusive IMAGINOX infinity pool with glass front wall in the Central Bohemia Region. Project was done in cooperation with our local dealer company Aquamarine Spa Czech Republic.

Exklusiver Infinitypool IMAGINOX mit verglaster Stirnwand in der Mittelböhmischer Region. Dieses Bauvorhaben wurde in der Kooperation mit unserem lokalen Geschäftspartner Aquamarine Spa Tschechische Republik realisiert.

Эксклюзивный бассейн «Infinitypool» IMAGINOX с торцевой стеной из акрилового стекла в Среднечешском крае в Чехии. Проект был выполнен в сотрудничестве с компанией «Aquamarine Spa Czech Republic».





Uniquely shaped IMAGINOX skimmer whirlpool. The whirlpool is equipped with a tube bench and a massage lounge seat.

Design-Skimmerwhirlpool IMAGINOX in einer einzigartigen Form, ausgerüstet mit einer Rohrbank und einer Massageliege.

Дизайнерский скиммерный гидромассажный бассейн IMAGINOX уникальной формы. Гидромассажный бассейн, оснащён трубчатой скамьёй и массажным лежаком.

Spacious overflow whirlpool in Hotel Tomášov,
Zlín, Czech Republic.

Geräumiger Überlaufwhirlpool im gewerblichen
Wellness-Zentrum des Hotels Tomášov
in der Stadt Zlín in der Tschechischen Republik.

Просторный гидромассажный бассейн
переливного типа в коммерческом велнес-зале
гостиницы «Tomášov» в г. Злин в Чехии.





Stainless steel overflow CULUS whirlpool with a tube bench for bubble massage with several hydromassage nozzles.

Überlauf-Modell des Edelstahl-Whirlpools CULUS mit einer Rohrbank für Perlenmassage und mit mehreren Hydromassagedüsen.

Модель CULUS, гидромассажный бассейн переливного типа из нержавеющей стали, с трубчатой скамьей для аэромассажа и несколькими гидромассажными форсунками.

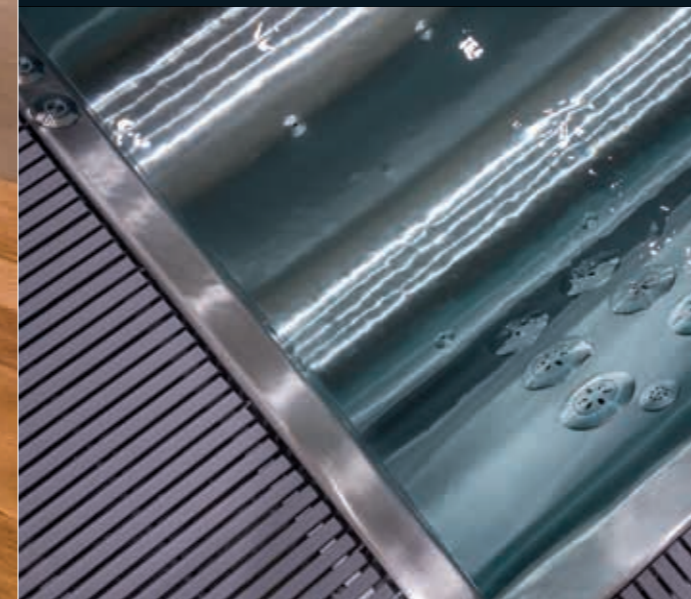




Fully embedded deck-level LIDO whirlpool
with two massage lounge seats.

Volleingebaute Überlauf-Variante
des Modells LIDO mit zwei Massageliegen.

Полностью встроенный переливной вариант
модели LIDO с двумя массажными лежаками.



Unique starfish-shaped overflow whirlpool made for 3PLE wellness centre in Košice, Slovakia.

Einzigartiger, sternförmiger Überlaufwhirlpool, hergestellt für das Wellness-Zentrum 3PLE Centrum Košice in der Slowakei.

Уникальный гидромассажный бассейн переливного типа в форме звезды, произведённый для велнес-центра «3PLE» в г. Кошице в Словакии.





Plunge pool and two different Kneipp paths in a commercial spas.

Tauchbecken und zwei verschiedene Kneippbecken in gewerblichen Spa.

Охлаждающая купель и две разные «дорожки Кнейпа» в коммерческих спа-центрах.



Dealerships

Headquarters and Showrooms in the Czech Republic

IMAGINOX is located 50 km from Prague in Vrchotovy Janovice. The site includes office buildings, production facilities, outdoor and indoor exhibition areas and our recently opened wellness showroom, which gives our clients and business partners an overall impression of our products.

Sales Representatives Abroad

Thanks to the growing interest in our stainless steel pools and whirlpools, IMAGINOX now not only exports to Europe, but also to Asia and the Middle East. As a result, our network of foreign partners is expanding every year. We currently have representation in Austria, Germany, Slovakia, France, Italy, Poland, Lithuania, Belarus, Bulgaria, Russia and Israel.

Handelsvertretung

Firmensitz und Showrooms in der Tschechischen Republik

Das Unternehmen IMAGINOX befindet sich in Vrchotovy Janovice, 50 km von Prag entfernt, wo sich neben den Bürogebäuden auch die komplette Fertigung, und die Innen- und Außenbereich Ausstellfläche befindet. Außerdem haben wir neu auch ein Probe-Wellness-Bereich errichtet, welcher unseren Kunden und den Geschäftspartnern einen vollständigen Eindruck von unseren Produkten vermitteln soll.

Handelsvertreter im Ausland

Dank dem steigenden Interesse an unseren Edelstahlpools und Whirlpools werden unsere Produkte IMAGINOX nicht nur in Europa vertrieben, sondern auch nach Asien und in den Nahen Osten exportiert. Unser Handelsnetz der ausländischen Partner wird jedes Jahr erweitert, derzeit finden Sie unsere Geschäftspartner zum Beispiel in Österreich, Deutschland, in der Slowakei, in Frankreich, Italien, Polen, Litauen, Weißrussland, Bulgarien, Russland oder in Israel!

Торговые представительства

Штаб-квартира компании и выставочные залы в Чешской Республике

Компания IMAGINOX находится в 50 км от Праги в г. Врхотовы Яновице, где кроме административных зданий расположены и производственные цеха, выставочный зал, состоящий из интерьерной и экстерьерной части, и недавно открытый действующий велнес-зал, который поможет нашим клиентам и деловым партнёрам получить комплексное представление о наших изделиях.

Торговые представители за рубежом

Благодаря растущему интересу к нашим плавательным и гидромассажным бассейнам из нержавеющей стали, экспортируем наши изделия IMAGINOX не только в Европейские страны, но и в Азию и на Ближний Восток. Каждый год расширяем торговую сеть наших заграничных партнёров, которых в настоящее время найдёте, например, в Австрии, Германии, Словакии, Франции, Италии, Польше, Литве, Белоруссии, Болгарии, России или Израиле.

Visit our showroom and production site in the Czech Republic and get to know not only the quality of our products, but also our personal and friendly approach.

Vrchotovy Janovice 266,
257 53, Vrchotovy Janovice
Czech Republic

Besuchen Sie unseren Showroom und die Fertigung in der Tschechischen Republik und lernen Sie nicht nur die Qualität unserer Produkte, sondern auch unser menschliches und freundliches Entgegenkommen kennen.

Vrchotovy Janovice 266,
257 53, Vrchotovy Janovice
Tschechische Republik

Посетите наш выставочный зал и производственный завод в Чешской Республике и убедитесь не только в качестве наших изделий, но и в нашем личном дружественном подходе.

Vrchotovy Janovice 266,
257 53, Vrchotovy Janovice
Чешская Республика





