

**PREISLISTE**  
**2021**

**BINDER**



**HydroStar<sup>®</sup>**  
Die Turbinenschwimmanlage

**HydroStar<sup>®</sup>**  
Die Turbinenschwimmanlage

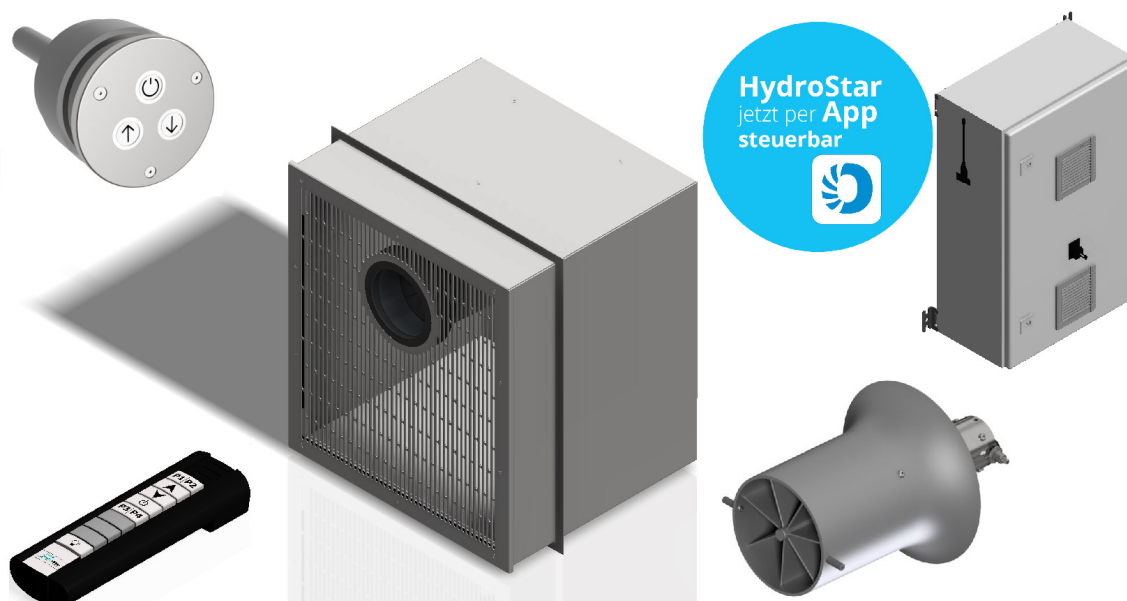
**EasyStar<sup>®</sup>**  
Die Nachrüstanlage

## Inhaltsverzeichnis

<b>1 HydroStar BGA Single</b>	<b>2</b>
<b>2 HydroStar BGA Single im flachen Schacht</b>	<b>3</b>
<b>3 HydroStar BGA Double</b>	<b>4</b>
<b>4 HydroStar BGA Double im flachen Schacht</b>	<b>5</b>
<b>5 EasyStar Single zum Nachrüsten</b>	<b>6</b>
<b>6 EasyStar Double zum Nachrüsten</b>	<b>7</b>
<b>7 HydroStar BGA 600er Anlagen</b>	<b>8</b>
<b>8 HydroStar BGA Single Komponenten</b>	<b>9</b>
<b>9 HydroStar BGA Double Komponenten</b>	<b>11</b>
<b>10 Zubehör</b>	<b>13</b>
10.1 Piezo-Schalter . . . . .	13
10.2 Ambiente Licht . . . . .	14
10.3 Trainingsprogramm App . . . . .	14
10.4 Anschlusskabel und Montagedosen . . . . .	14
10.5 Umbausets . . . . .	14
10.6 Montagewinkel für Montage mit Stehbolzen . . . . .	15
10.7 Durchlassgitter für die Ausströmöffnung . . . . .	15
10.8 Pflegemittel . . . . .	15
<b>11 Versandkostenpauschale</b>	<b>15</b>
<b>AGB</b>	<b>16</b>

Irrtümer vorbehalten. Stand 9. Juni 2021.

## 1 HydroStar BGA Single

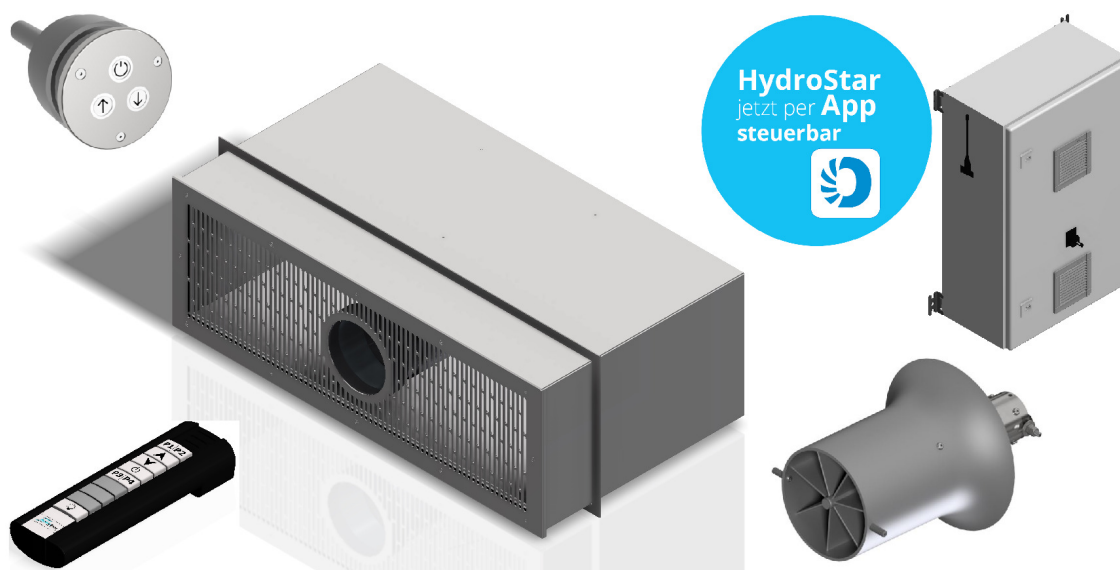


Das Paket beinhaltet eine Komplettanlage für alle gängigen Beckentypen bestehend aus:

- Einbauschacht aus Edelstahl für Wandmontage (600x670x515mm)
- Turbine mit 10 m Anschlusskabel
- Steuerung im Stahlschrank
- Funkfernbedienung und PIEZO Tri mit 30 m Kabel

Beschreibung	Artikelnummer	€
BGA160K mit max. 160 m <sup>3</sup> /h	240.103.030	8.933,00
BGA215K mit max. 215 m <sup>3</sup> /h	240.103.042	10.119,00
BGA275K mit max. 275 m <sup>3</sup> /h	240.103.032	12.515,00
nur Rohbauteile (Einbauschächte, Flansche, Dichtungen, Abdeckgitter)		2.310,00
<b>Optionen</b>		
• Streichflansch für Montage im Fliesenbecken		425,00
• Wasserstopp für Sichtbetonbecken		468,00
• GFK (zweite Silikondichtung zur Montage in einem GFK-Becken)		127,00
• <b>Trainingsprogramm APP</b>		658,00
• Ambiente LED		557,00
• Pulverbeschichtetes Abdeckgitter und Piezo-Bedienfeld		323,00

## 2 HydroStar BGA Single im flachen Schacht

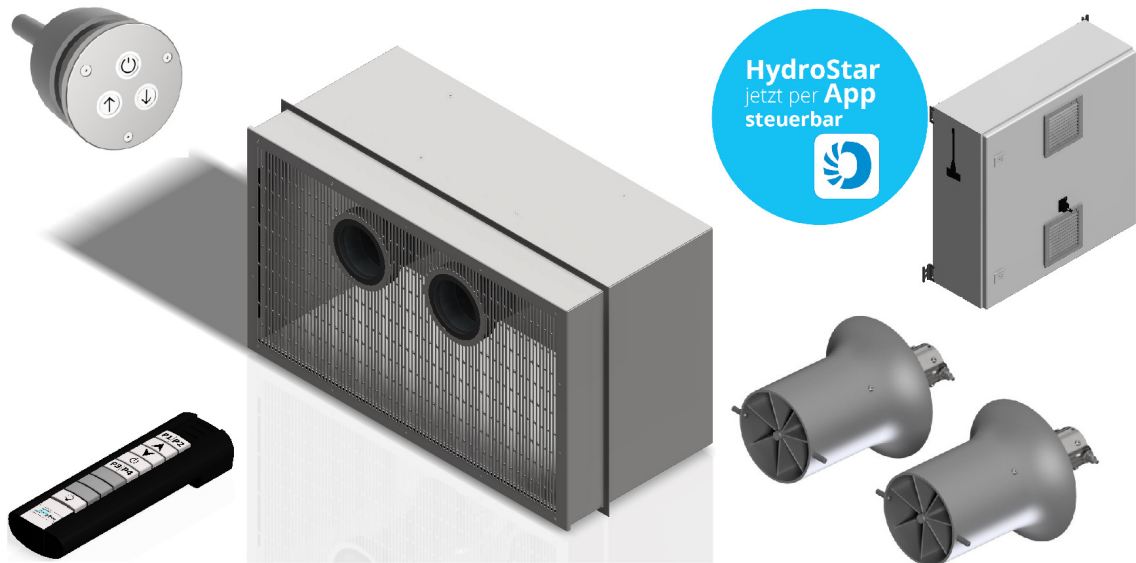


Das Paket beinhaltet eine Komplettanlage für alle gängigen Beckentypen bestehend aus:

- Einbauschacht aus Edelstahl für Wandmontage (BGA160 und BGA215 940x320x515mm, BGA275 1065x400x515mm)
- Turbine mit 10 m Anschlusskabel
- Steuerung im Stahlschrank
- Funkfernbedienung und PIEZO Tri mit 30 m Kabel

Beschreibung	Artikelnummer	€
BGA160K flach mit max. 160 m <sup>3</sup> /h	240.003.076	9.670,00
BGA215K flach mit max. 215 m <sup>3</sup> /h	240.003.077	10.856,00
BGA275K flach mit max. 275 m <sup>3</sup> /h	240.003.090	13.416,00
nur Rohbauteile (Einbauschächte, Flansche, Dichtungen, Abdeckgitter)		3.038,00
<b>Optionen</b>		
• Streichflansch für Montage im Fliesenbecken		425,00
• Wasserstopp für Sichtbetonbecken		468,00
• GFK (zweite Silikondichtung zur Montage in einem GFK-Becken)		158,00
• <b>Trainingsprogramm APP</b>		658,00
• Ambiente LED		658,00
• Pulverbeschichtetes Abdeckgitter und Piezo-Bedienfeld		323,00

### 3 HydroStar BGA Double

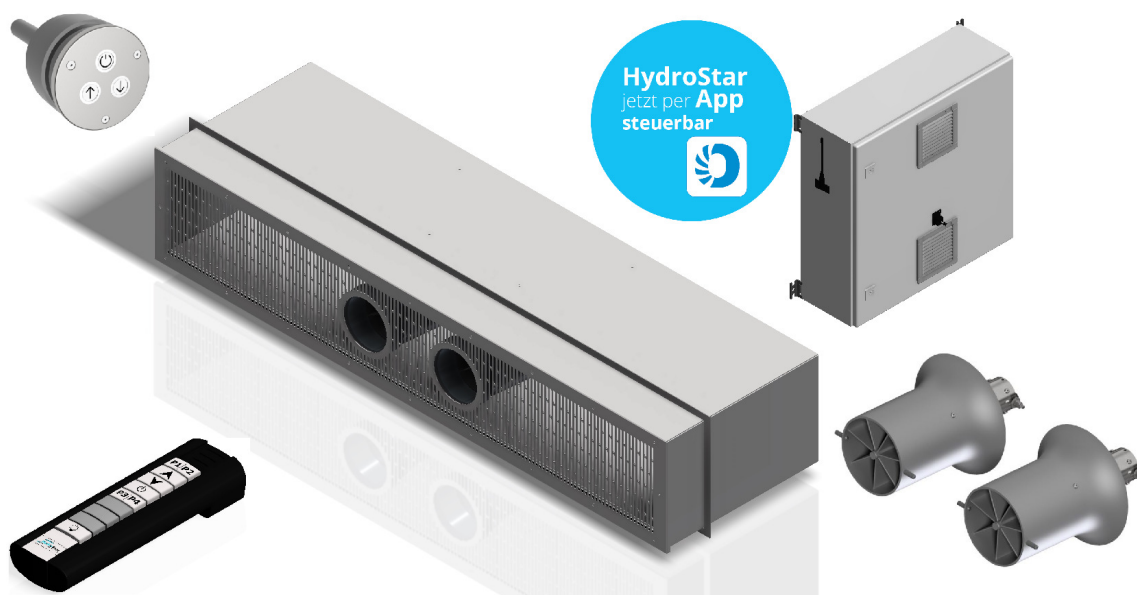


Das Paket beinhaltet eine Komplettanlage für alle gängigen Beckentypen bestehend aus:

- Einbauschacht aus Edelstahl für Wandmontage (1130x670x515mm)
- 2 Turbinen mit je 10 m Anschlusskabel
- Steuerung im Stahlschrank
- Funkfernbedienung und PIEZO Tri mit 30 m Kabel

Beschreibung	Artikelnummer	€
BGA320K mit max. 320 m <sup>3</sup> /h	240.003.031	15.977,00
BGA430K mit max. 430 m <sup>3</sup> /h	240.003.043	17.895,00
BGA550K mit max. 550 m <sup>3</sup> /h	240.003.033	21.282,00
nur Rohbauteile (Einbauschächte, Flansche, Dichtungen, Abdeckgitter)		3.943,00
<b>Optionen</b>		
• Streichflansch für Montage im Fliesenbecken		614,00
• Wasserstopp für Sichtbetonbecken		677,00
• GFK (zweite Silikondichtung zur Montage in einem GFK-Becken)		198,00
• <b>Trainingsprogramm APP</b>		658,00
• Ambiente LED		658,00
• Pulverbeschichtetes Abdeckgitter und Piezo-Bedienfeld		533,00

## 4 HydroStar BGA Double im flachen Schacht



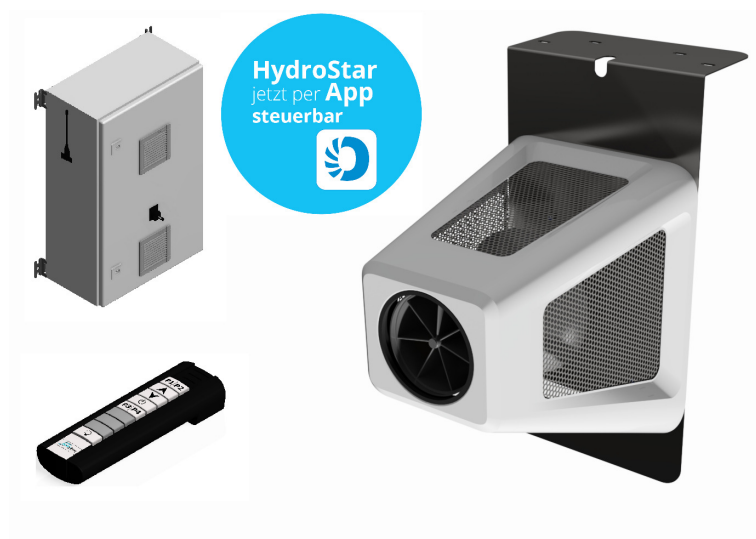
Das Paket beinhaltet eine Komplettanlage für alle gängigen Beckentypen bestehend aus:

- Einbauschacht aus Edelstahl für Wandmontage (BGA320 und BGA430 1740x320x515mm, BGA550 1950x400x515mm)
- 2 Turbinen mit je 10 m Anschlusskabel
- Steuerung im Stahlschrank
- Funkfernbedienung und PIEZO Tri mit 30 m Kabel

Beschreibung	Artikelnummer	€
BGA320K flach mit max. 320 m <sup>3</sup> /h	240.103.078	16.879,00
BGA430K flach mit max. 430 m <sup>3</sup> /h	240.103.079	18.796,00
BGA550K flach mit max. 550 m <sup>3</sup> /h	240.103.102	22.244,00
nur Rohbauteile (Einbauschächte, Flansche, Dichtungen, Abdeckgitter)		4.833,00
<b>Optionen</b>		
• Streichflansch für Montage im Fliesenbecken		614,00
• Wasserstopp für Sichtbetonbecken		677,00
• GFK (zweite Silikondichtung zur Montage in einem GFK-Becken)		198,00
• Trainingsprogramm APP		658,00
• Ambiente LED		861,00
• Pulverbeschichtetes Abdeckgitter und Piezo-Bedienfeld		533,00



## 5 EasyStar Single zum Nachrüsten



Das Paket beinhaltet eine Komplettanlage für alle gängigen Beckentypen bestehend aus:

- Turbine mit 10 m Anschlusskabel auf Einbauwinkel
- montiert in einem PE Gehäuse weiss oder grau
- Einhängewinkel aus V4A
- Steuerung im Schaltschrank
- Funkfernbedienung IP67
- Maße etwa 420x550x530mm (BxHxT)

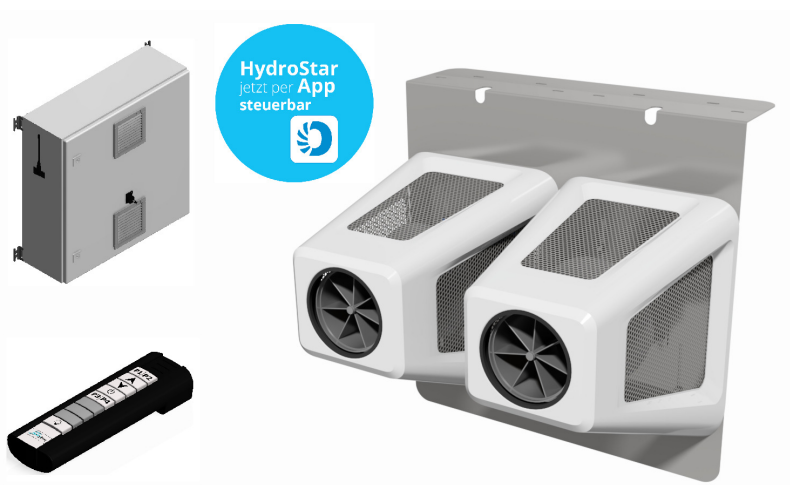
### Die Vorteile von EasyStar sind:

- Einfaches Nachrüsten für alle gängigen Beckentypen durch individuell angefertigten Einhängewinkel
- Identische Leistung zu den fest eingebauten HydroStar-Modellen
- Dynamisches Design durch modernes Herstellungsverfahren

### Individuelle Einbauwinkel mit Aufpreis nach Aufwand

Beschreibung	Artikelnummer	€
EasyStar BGA160	240.003.080	8.097,00
EasyStar BGA215	240.003.081	9.283,00
EasyStar BGA275	240.003.082	11.679,00
<b>Optionen</b>		
• Trainingsprogramm APP		658,00

## 6 EasyStar Double zum Nachrüsten



Das Paket beinhaltet eine Komplettanlage für alle gängigen Beckentypen bestehend aus:

- 2 Turbine mit je 10 m Anschlusskabel auf Einbauwinkel
- montiert in einem PE Gehäuse weiss oder grau
- Einhängewinkel aus V4A
- Steuerung im Schaltschrank
- Funkfernbedienung IP67
- Maße etwa 840x550x530mm (BxHxT)

### Die Vorteile von EasyStar sind:

- Einfaches Nachrüsten für alle gängigen Beckentypen durch individuell angefertigten Einhängewinkel
- Identische Leistung zu den fest eingebauten HydroStar-Modellen
- Dynamisches Design durch modernes Herstellungsverfahren

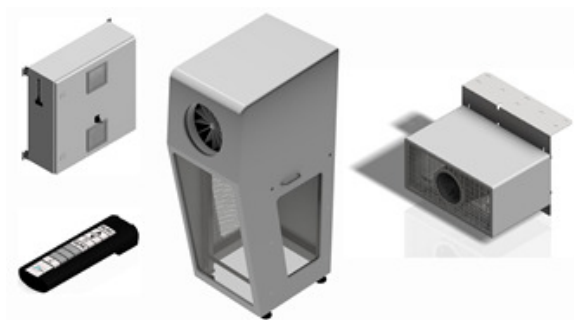
### Individuelle Einbauwinkel mit Aufpreis nach Aufwand

Beschreibung	Artikelnummer	€
EasyStar BGA320	240.003.083	15.141,00
EasyStar BGA430	240.003.084	17.058,00
EasyStar BGA550	240.003.085	20.445,00
<b>Optionen</b>		
• Trainingsprogramm APP		658,00



## 7 HydroStar BGA 600er Anlagen

Die Aufstell- sowie die Einhängelvariante der Anlage ist für alle gängigen Beckentypen geeignet und besteht aus:



- Turbine auf Einstellwinkel
- 10 m Anschlusskabel
- montiert in einem PVC Gehäuse weiss oder grau
- Ansaugung von vorne und von unten
- Steuerung im Stahlschrank
- Funkfernbedienung IP67

Beschreibung	Artikelnummer	€
BGA600 Aufstellvariante	240.003.086	22.332,00
BGA600 Einhängelvariante	240.003.087	22.332,00



Das Paket beinhaltet eine Komplettanlage für alle gängigen Beckentypen bestehend aus:

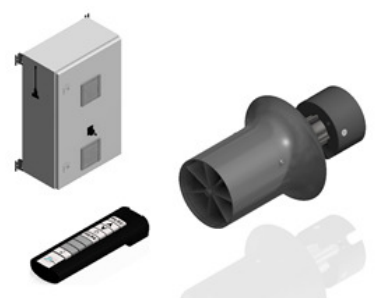
- Einbauschacht für Wanddurchführung
- Turbine auf Einstellwinkel
- 10 m Anschlusskabel
- Steuerung im Stahlschrank
- Funkfernbedienung und PIEZO Tri mit 30 m Kabel

Beschreibung	Artikelnummer	€
BGA600	240.003.088	24.472,00
BGA1200	240.003.098	34.864,00

### Optionen

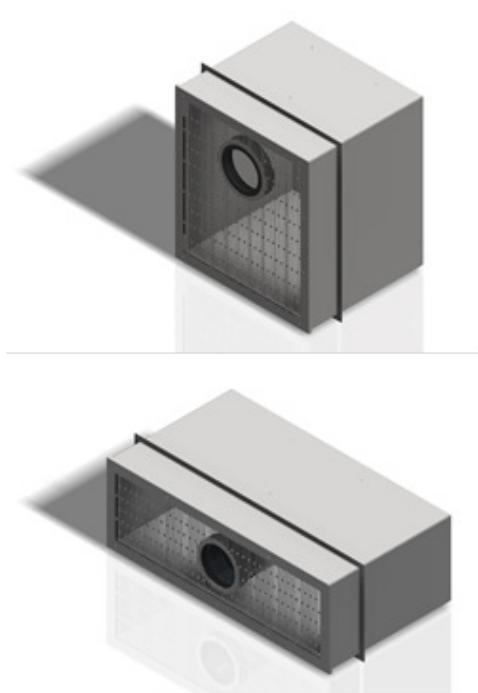
- Streichflansch für Montage im Fliesenbecken 677,00
- Wasserstopp für Sichtbetonbecken 748,00
- GFK (zweite Silikondichtung zur Montage in einem GFK-Becken) 317,00
- **Trainingsprogramm APP** 658,00
- Ambiente LED (BGA600) 962,00
- Ambiente LED (BGA1200) 1.266,00
- Pulverbeschichtetes Abdeckgitter und Piezo-Bedienfeld 760,00

## 8 HydroStar BGA Single Komponenten



- Turbine mit 10 m Anschlusskabel
- Steuerung im Stahlschrank
- Funkfernbedienung
- mit Montagewinkel oder Kulissenhalterung

Beschreibung	Artikelnummer	€
BGA160 auf Montagewinkel	240.003.037	6.078,00
BGA160 für Kulissenhalterung	240.103.026	6.078,00
BGA160 mit Flansch für Winkelmontage	240.003.026	5.596,00
BGA215 auf Montagewinkel	240.003.047	7.265,00
BGA215 für Kulissenhalterung	240.103.046	7.265,00
BGA215 mit Flansch für Winkelmontage	240.003.046	6.782,00
BGA275 auf Montagewinkel	240.003.029	9.660,00
BGA275 für Kulissenhalterung	240.103.028	9.660,00
BGA275 mit Flansch für Winkelmontage	240.003.028	9.178,00
BGA600 auf Montagewinkel	240.003.099	18.806,00



### Einbauschaft:

- Für verschiedene Beckentypen inklusive Dichtung und Pressflansch
- Material V4A
- Alternativ auch in flacher Variante erhältlich

### Abdeckgitter:

- Komplett mit Ausströmhilfe und Befestigungsmaterial
- Material V4A
- Alternativ auch in flacher Variante erhältlich
- Optional mit Pulverbeschichtung

**Individuelle Kabelabgänge mit Aufpreis nach Aufwand**

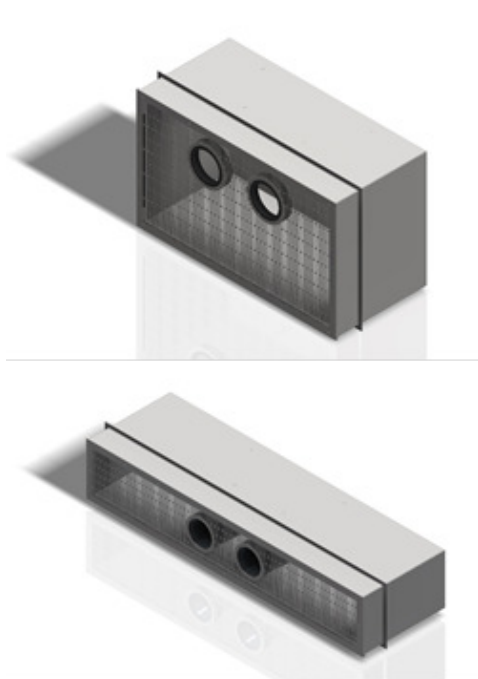
Beschreibung	Artikelnummer	€
<b>Einbauschacht für BGA160/215</b> für Betonbecken mit Folienauskleidung, inkl. Dichtung, Pressflansch und Abdeckgitter Abmessungen ca. 600x670x515mm	4872808	2.018,00
• mit Streichflansch für Fliesenbecken	4872791	+425,00
• Wasserstopp für Sichtbetonbecken	4872950	+468,00
• GFK (zweite Silikondichtung zur Montage in einem GFK-Becken)	4872881	+127,00
• passendes Abdeckgitter für BGA160/215	4872831	575,00
• Pulverbeschichtung für Abdeckgitter	5300655A	+323,00
<b>Einbauschacht für BGA275</b> für Betonbecken mit Folienauskleidung, inkl. Dichtung, Pressflansch und Abdeckgitter Abmessungen ca. 600x670x515mm	4872809	2.018,00
• mit Streichflansch für Fliesenbecken	4872792	+425,00
• Wasserstopp für Sichtbetonbecken	4872951	+468,00
• GFK (zweite Silikondichtung zur Montage in einem GFK-Becken)	4872882	+127,00
• passendes Abdeckgitter für BGA275	4872832	575,00
• Pulverbeschichtung für Abdeckgitter	5300655A	+323,00
<b>Einbauschacht flach für BGA160/215</b> für Betonbecken mit Folienauskleidung, inkl. Dichtung, Pressflansch und Abdeckgitter Abmessungen ca. 940x320x515mm	4872910	2.756,00
• mit Streichflansch für Fliesenbecken	4872795	+425,00
• Wasserstopp für Sichtbetonbecken	4872954	+468,00
• GFK (zweite Silikondichtung zur Montage in einem GFK-Becken)	4872885	+158,00
• passendes Abdeckgitter für BGA160/215	4872845	776,00
• Pulverbeschichtung für Abdeckgitter	5300655A	+323,00
<b>Einbauschacht flach für BGA275</b> für Betonbecken mit Folienauskleidung, inkl. Dichtung, Pressflansch und Abdeckgitter Abmessungen ca. 1065x400x515mm	4872911	2.920,00
• mit Streichflansch für Fliesenbecken	4872796	+425,00
• Wasserstopp für Sichtbetonbecken	4872955	+468,00
• GFK (zweite Silikondichtung zur Montage in einem GFK-Becken)	4872886	+158,00
• passendes Abdeckgitter für BGA275	4872846	776,00
• Pulverbeschichtung für Abdeckgitter	5300655A	+323,00
<b>Einbauschacht für BGA600</b> für Betonbecken mit Folienauskleidung, inkl. Dichtung, Pressflansch und Abdeckgitter Abmessungen ca. 1130x670x615mm	4872988	5.969,00

## 9 HydroStar BGA Double Komponenten



- Turbine mit 10 m Anschlusskabel
- Steuerung im Stahlschrank
- Funkfernbedienung
- mit Montagewinkel oder Kulissenhalterung

Beschreibung	Artikelnummer	€
BGA320 auf Montagewinkel	240.003.022	11.469,00
BGA320 für Kulissenhalterung	240.103.027	11.469,00
BGA320 mit Flansch für Winkelmontage	240.003.027	10.688,00
BGA430 auf Montagewinkel	240.003.049	13.385,00
BGA430 für Kulissenhalterung	240.103.048	13.385,00
BGA430 mit Flansch für Winkelmontage	240.003.048	12.605,00
BGA550 auf Montagewinkel	240.003.040	16.773,00
BGA550 für Kulissenhalterung	240.103.039	16.773,00
BGA550 mit Flansch für Winkelmontage	240.003.039	15.992,00
BGA1200 auf Montagewinkel	240.003.103	27.170,00



### Einbauschacht:

- Für verschiedene Beckentypen inklusive Dichtung und Pressflansch
- Material V4A
- Alternativ auch in flacher Variante erhältlich

### Abdeckgitter:

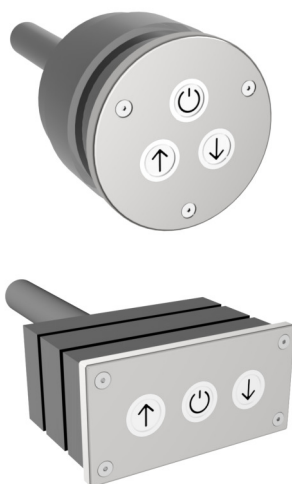
- Komplett mit Ausströmhilfe und Befestigungsmaterial
- Material V4A
- Alternativ auch in flacher Variante erhältlich
- Optional mit Pulverbeschichtung

**Individuelle Kabelabgänge mit Aufpreis nach Aufwand**

Beschreibung	Artikelnummer	€
<b>Einbauschacht für BGA320/430</b> für Betonbecken mit Folienauskleidung, inkl. Dichtung, Pressflansch und Abdeckgitter	4872908	3.673,00
Abmessungen ca. 1130x670x515mm		
• mit Streichflansch für Fliesenbecken	4872793	+614,00
• Wasserstopp für Sichtbetonbecken	4872952	+677,00
• GFK (zweite Silikondichtung zur Montage in einem GFK-Becken)	4872883	+198,00
• passendes Abdeckgitter für BGA320/430	4872838	1.004,00
• Pulverbeschichtung für Abdeckgitter	5300655B	+533,00
<b>Einbauschacht für BGA550</b> für Betonbecken mit Folienauskleidung, inkl. Dichtung, Pressflansch und Abdeckgitter	4872909	3.673,00
Abmessungen ca. 1130x670x515mm		
• mit Streichflansch für Fliesenbecken	4872794	+614,00
• Wasserstopp für Sichtbetonbecken	4872953	+677,00
• GFK (zweite Silikondichtung zur Montage in einem GFK-Becken)	4872884	+198,00
• passendes Abdeckgitter für BGA550	4872839	1.004,00
• Pulverbeschichtung für Abdeckgitter	5300655B	+533,00
<b>Einbauschacht flach für BGA320/430</b> für Betonbecken mit Folienauskleidung, inkl. Dichtung, Pressflansch und Abdeckgitter	4872920	4.574,00
Abmessungen ca. 1740x320x515mm		
• mit Streichflansch für Fliesenbecken	4872797	+614,00
• Wasserstopp für Sichtbetonbecken	4872956	+677,00
• GFK (zweite Silikondichtung zur Montage in einem GFK-Becken)	4872887	+198,00
• passendes Abdeckgitter für BGA320/430	4872847	1.446,00
• Pulverbeschichtung für Abdeckgitter	5300655B	+533,00
<b>Einbauschacht flach für BGA550</b> für Betonbecken mit Folienauskleidung, inkl. Dichtung, Pressflansch und Abdeckgitter	4872921	4.634,00
Abmessungen ca. 1950x400x515mm		
• mit Streichflansch für Fliesenbecken	4872798	+614,00
• Wasserstopp für Sichtbetonbecken	4872957	+677,00
• GFK (zweite Silikondichtung zur Montage in einem GFK-Becken)	4872888	+198,00
• passendes Abdeckgitter für BGA550	4872848	1.446,00
• Pulverbeschichtung für Abdeckgitter	5300655B	+533,00
<b>Einbauschacht für BGA1200</b> für Betonbecken mit Folienauskleidung, inkl. Dichtung, Pressflansch und Abdeckgitter	487330	8.503,00
Dimensions on request		

## 10 Zubehör

### 10.1 Piezo-Schalter



- drei Taster zum Einbau in die Poolwand (oberhalb oder unterhalb der Wasseroberfläche)
- zur Regulierung der Strömung. Taster 1 EIN/AUS, Taster 2 schnellere Strömung, Taster 3 langsamere Strömung
- als runde oder als rechteckige Variante
- mit 30 m Anschlusskabel

Beschreibung	Artikelnummer	€
<b>Piezo rund für:</b>		
• Betonbecken mit Folienauskleidung	5000620	836,00
– inkl. passendem Einbaugehäuse	5000595	316,00
• Betonbecken mit Fliesen	5000635	894,00
– inkl. passendem Einbaugehäuse	5000667	374,00
• Einstückbecken	5000620	836,00
– inkl. passendem Einbaugehäuse	5000595	316,00
• Edelstahlbecken (verschweisst)	5000637	1.096,00
– inkl. passendem Einbaugehäuse	5000641	576,00
• Sichtbetonbecken	5000645	894,00
– inkl. passendem Einbaugehäuse	5000644	374,00
• nur Bedienfeld	5000621	520,00
<b>Piezo rechteckig für:</b>		
• Betonbecken mit Folienauskleidung	5000650	948,00
– inkl. passendem Einbaugehäuse	5000662	360,00
• Betonbecken mit Fliesen	5000665	1.006,00
– inkl. passendem Einbaugehäuse	5000664	418,00
• Einstückbecken	5000650	948,00
– inkl. passendem Einbaugehäuse	5000662	360,00
• Edelstahlbecken (verschweisst)	5000633	1.152,00
– inkl. passendem Einbaugehäuse	5000648	565,00
• Sichtbeton		1.006,00
– inkl. passendem Einbaugehäuse	5000674	418,00
• nur Bedienfeld	5000656	587,00



---

## 10.2 Ambiente Licht

Beschreibung	Artikelnummer	€
Für Standardschacht Single	4872448	557,00
Für Standardschacht Double	4872500	658,00
Für flachen Schacht Single	4872500	658,00
Für flachen Schacht Double	4872900	861,00

## 10.3 Trainingsprogramm App

Zusätzliche Option zur Steuerung der Gegenstromanlage HydroStar mit einer APP (Android, iOS). Dadurch kann die Strömung der HydroStar über eine APP stufenlos verändert werden. Es können Trainingsprogramme erstellt, sowie verschiedene Parameter der Gegenstromanlage geändert werden. Der Funktionsumfang der App wird kontinuierlich erweitert.

Beschreibung	Artikelnummer	€
Erweiterung des Steuerschranks für die Bedienung mit APP für aktuelle Steuerschränke ab 1/2020	4873010	658,00

## 10.4 Anschlusskabel und Montagedosen

Beschreibung	Artikelnummer	€
Motoranschlusskabel 3x16 mm <sup>2</sup> Preis pro Meter	5300115	20,00
Motoranschlussdose	4872877	65,00

## 10.5 Umbausets

Beschreibung	Artikelnummer	€
Umrüstung auf aktuelle Funkfernbedienung	5300117	329,00
Aufrüstung App-Steuerung von Steuerschränken vor 12/2019	4873041	962,00

## 10.6 Montagewinkel für Montage mit Stehbolzen

Beschreibung	Artikelnummer	€
Montagewinkel Single Standard	4872056	514,00
Montagewinkel Double Standard	4872034	831,00
Montagewinkel Single flach BGA160/215	4872084	514,00
Montagewinkel Double flach BGA320/430	4800066	831,00
Montagewinkel Double flach BGA550	4872397	831,00

## 10.7 Durchlassgitter für die Ausströmöffnung

Beschreibung	Artikelnummer	€
für eine Ausströmöffnung der Turbine	4873136	208,00

## 10.8 Pflegemittel

Beschreibung	Artikelnummer	€
Weicon Anti-Seize, High Tech Montagepaste (5g) für Edelstahlschrauben	5301271	4,00
Pelox Reinigungsset (100 g) mit Schwamm und Polierpad	5301272	16,00
Pelox Reinigungsset (250 g) mit Schwamm und Polierpad	5301273	32,00

## 11 Versandkostenpauschale

Die Versandkostenpauschale gilt für eine Europalette bis 180 kg inklusive Verpackung. Lieferung ab Werk.

Ausfuhrerklärungsgebühren für Lieferungen ausserhalb der Europäischen Union betragen zusätzlich 160,00 Euro.

Lieferadresse	€
Deutschland PLZ-Bereich: 0 bis 4	149,00
Deutschland PLZ-Bereich: 5 bis 9	165,00
Österreich	209,00
Schweiz	347,00

**Alle Waren sind gegen Transportschäden versichert und werden ausschliesslich mit ausgewählten Speditionen versandt. Andere Versandkosten bei Teillieferungen.**