

⚠ Cautions & Warnings

- Use the originally supplied power supply only.
- Do not use an extension cable in any case whatsoever.
- Ensure the electrical outlet is protected by a ground fault interrupter (GFI) or an earth leakage interrupter.
- Ensure that the power supply is not in a wet environment.
- Do not enter the pool while the pool cleaner is in the water.
- Unplug the power supply before servicing.
- Do not use the cable to take the pool cleaner out of the water.
- Use the Pool Cleaner in the following water conditions only: Chlorine Max 4 ppm; pH 7.0 - 7.8; Temperature 6 -35°C (43-95°F); NaCl Maximum = 5000 ppm.
- Keep the Robotic Pool Cleaner out of the reach of children or persons with reduced physical, sensory, or mental capabilities, or lack of experience and knowledge, unless they have been given supervision or instruction.

Digital Power Supply

Input: 100-250 AC Volts
50-60 Hertz 2A
Output: <30 VDC 6A 180W
IP 54

Specifications:

Motor protection: IP 68
Minimum depth: 0.4m/1.33ft
Maximum depth: 5m/16.4ft

i Recommendation

- The power supply should be placed in a well ventilated and shaded location.
- If the Dolphin is fitted with combined or wonder brushes, gently squeeze the brushes until they are soaked with water and only then start the cleaning process.
- Release minimal required floating cable length to ensure proper pool coverage. Leave excess cable rolled outside the pool.
- After each cleaning cycle wash the filters or cartridge. Clogged filters reduce scanning and cleaning efficiency.
- In case the cable has some kinks, stretch it out completely and let it sit for at least a day in the sun.
- Store the pool cleaner in a shady place on the caddy.

Operating the robot using the MyDolphin™ Plus app

- Plug in the power supply.
- Download the MyDolphin™ Plus app.
- Activate Bluetooth® and Wi-Fi® on your smart device.
- Start the registration process.
- Scan the QR code printed on the power supply, and complete the process.
- Follow the instructions as showed in the app.



For online product warranty registration:
registration.maytronics.com

maytronics | 

Quick start guide

M600



Thank you for purchasing a Maytronics Dolphin Robotic Pool Cleaner.

The Robotic Pool Cleaners by Maytronics deliver advanced cleaning technologies, long lasting performance and easy maintenance. You and your family will be free to enjoy swimming with full confidence that your pool is completely clean.

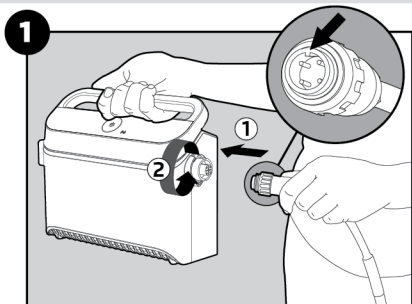


For a detailed manual (including videos):
manuals.maytronics.com/en/99996610-US

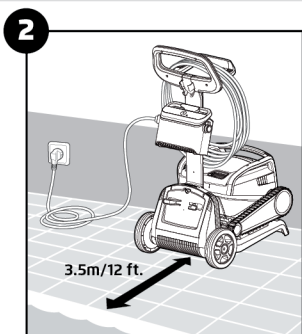


Robot operation

Set Up



Connect the floating cable to the power supply.



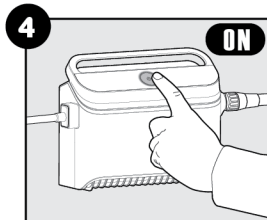
Position the power supply at least 3.5m/12ft away from the edge of the pool.

Into the pool



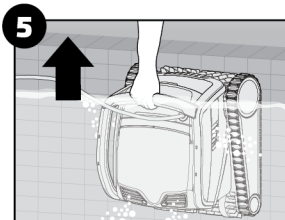
Put the pool cleaner in the pool and let it sink to the floor. Make sure that the floating cable is free of any obstructions.

Operation



Turn the power supply ON. The pool cleaner will now operate until it has reached the end of the cleaning cycle.

Out of the pool



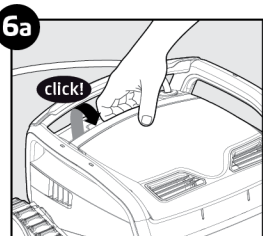
Use the robot's handle to pull it out from the pool.

6 Cleaning the filter

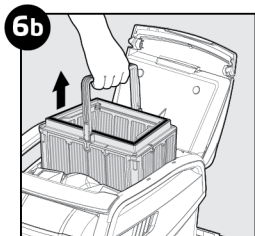
It is highly recommended to clean the filter basket after each cleaning cycle.

Note: Don't let the filter cartridges dry out before cleaning.

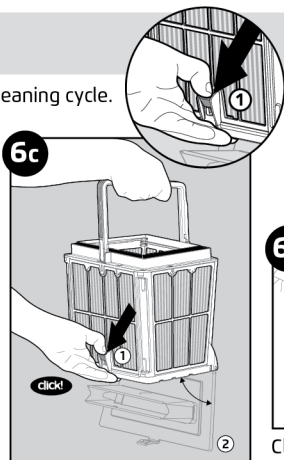
⚠️ Unplug the power supply before servicing



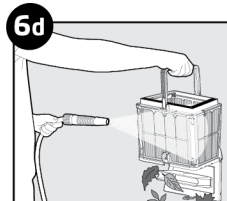
Open the robot's cover.



Lift the basket.



Open the latch to release the bottom lid in order to remove the debris.



Clean the filter basket with a hose.

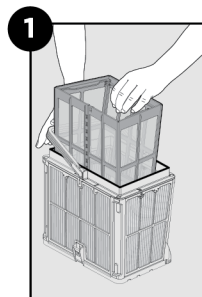
Storage

7 Coil the cable and store in a cool, dry place. Do NOT store the robot and its accessories where it will be exposed to direct sunlight, excessive heat or to frost.

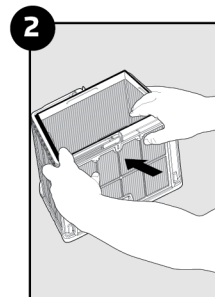
Maintenance

Periodic filter cleaning

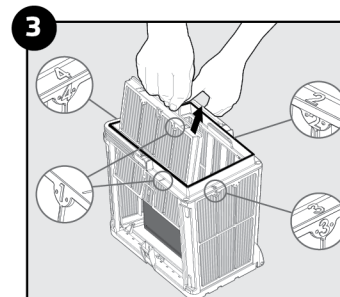
Dismantle the 4 ultra-fine filter panels of the outer basket according to the following steps:



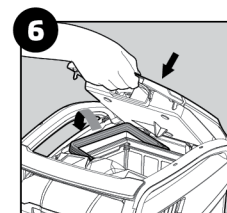
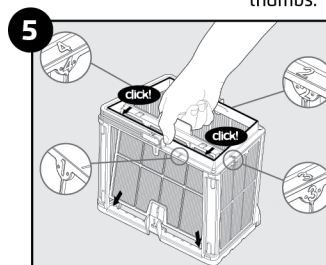
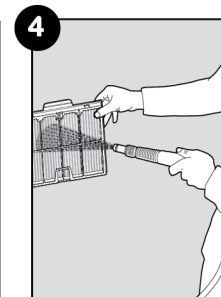
Hold down the handle and remove the inner net.



Dismantle the panels, starting with pressing on panel no.1 using your thumbs.

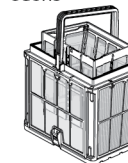


Continue to dismantle the panels in the order of their numbers: no.2--> no.3--> no.4.



Insert the clean filter basket and close the robot's cover.

Start the season with the net filters for large debris then use ultra-fine filters for daily use.



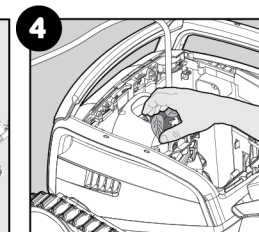
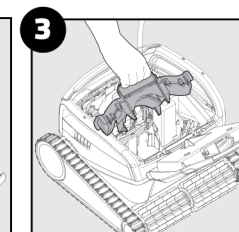
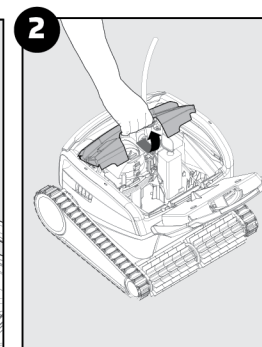
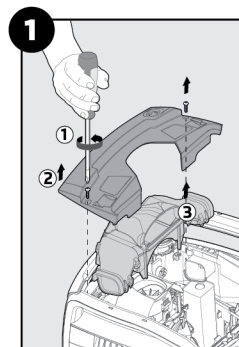
* The net filters are assembled in the filter basket.

Cleaning the impeller

If you notice debris trapped in the impeller:

⚠️ Unplug the power supply before servicing

Clean the debris trapped in the impeller opening, according to the following steps:



Be sure to assemble back in the same order.

For a detailed manual (including videos):

manuals.maytronics.com/en/ 99996610-US

maytronics



⚠ Precauciones y Advertencias

- Use únicamente la fuente de alimentación original suministrada.
- No utilice un cable de extensión en ningún caso.
- Asegúrese de que la toma de corriente está protegida por un interruptor diferencial o por un interruptor de fuga a tierra.
- Mantenga la fuente de alimentación alejada del agua.
- No entre a la piscina mientras el limpiador de piscina esté en funcionamiento.
- Desenchufe la fuente de alimentación antes de realizar el mantenimiento.
- No use el cable para sacar el limpiador de la piscina.
- Use el limpiador de piscinas únicamente bajo las siguientes condiciones del agua: Cloro Máx. 4 ppm
pH 7,0 - 7,8; Temperatura 6 -35°C (43-95°F);
NaCl Máximo = 5000 ppm.
- Mantener el Robot Limpiador de Piscina fuera del alcance de los niños o personas con capacidades físicas, sensoriales o mentales reducidas, o con falta de experiencia y conocimiento, a menos que hayan recibido supervisión o instrucción.

Fuente de Alimentación Digital

Entrada: 100-250 AC Volts
50-60 Hertz 2A
Salida: <30 VDC 6A 180W
IP 54

Especificaciones:

Protección del motor:
IP 68
Profundidad mínima:
0,4 m
Profundidad máxima:
5,00 m

i Sugestiones Útiles

- Cuando en funcionamiento, la Fuente de Alimentación debe estar colocada en la sombra.
- Si el Dolphin está adaptado con cepillos combinadas o cepillos wonde, rsuavemente exprima los cepillos hasta que esten empapados con agua.
- Libere la mínima extensión requerida del cable flotador para asegurar una cobertura apropiada de la piscina. Deje el exceso del cable enrollado fuera de la piscina.
- Después de cada ciclo de limpieza lave el filtro o el cartucho. Filtros obstruidos reducen la exploración y la eficacia de limpieza.
- Para eliminar las torceduras, estire completamente el cable y déjelo reposar al sol durante al menos un día.
- Después de cada ciclo de limpieza lave el filtro o el cartucho. Filtros obstruidas reducen la exploración y la eficacia de limpieza.

Operando el robot por medio de la aplicación MyDolphin™ Plus

- Enchufe la fuente de alimentación.
- Descargue MyDolphin™ Plus app.
- Active Bluetooth® y Wi-Fi® en su dispositivo inteligente.
- Comience el proceso de registro.
- Escanee el código QR impreso en la fuente de alimentación y complete el proceso.
- Siga las instrucciones que se muestran en la aplicación.



Para el registro en línea de garantía del producto:

registration.maytronics.com

maytronics |

Guía de inicio rápido

M600



Gracias por comprar el robot limpiador de piscinas de Maytronics.

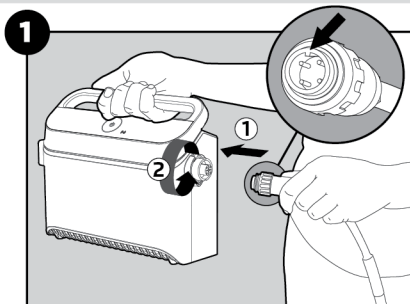
Los robots limpiadores de piscinas de Maytronics emplean avanzadas tecnologías de limpieza, tienen un rendimiento duradero y su mantenimiento es sencillo. Usted y su familia podrán disfrutar de un baño con total confianza de que su piscina está completamente limpia.



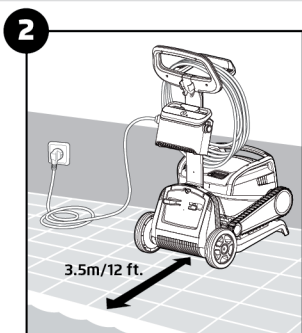
Para un manual detallado (incluyendo videos):
manuals.maytronics.com/es/ 99996610-US



Instalación



Conecte el cable flotante a la fuente de alimentación.



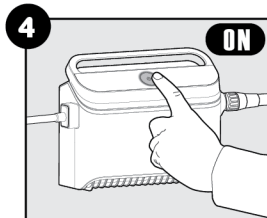
Coloque la fuente de alimentación a una distancia de al menos 3.5m/12ft desde el borde de la piscina.

En la piscina



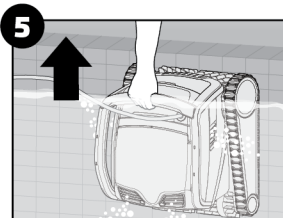
Coloque el limpiador en la piscina. Suelte el limpiador de piscina y deje que se sumerja en el fondo de la piscina. Asegúrese de que el cable flotante no está obstruido.

Funcionamiento



Encienda la fuente de alimentación (ON). El limpiador de piscina estará funcionando hasta que haya finalizado el ciclo de limpieza.

Fuera de la piscina

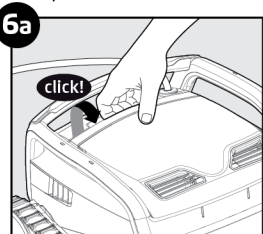


Use el mango solo para sacar el limpiador.

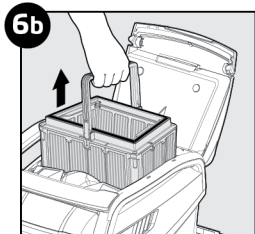
6 limpieza del filtro

Es altamente recomendable limpiar la cesta de filtro tras cada ciclo de limpieza.
Nota: No deje que se seque la cesta de filtro antes de realizar la limpieza.

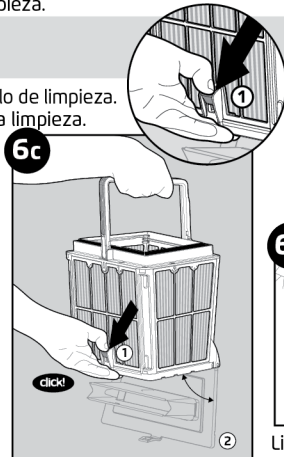
⚠ Asegúrese de que la fuente de alimentación esté apagada y desenchufada.



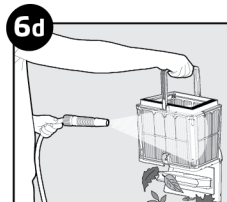
Abra la tapa del filtro.



Levante la cesta.



Abra el cierre para liberar la tapa inferior y poder eliminar las impurezas.



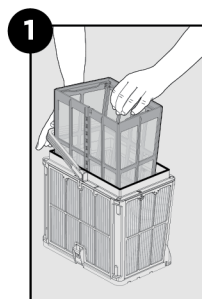
Limpie la cesta del filtro con una manguera.

Almacenamiento

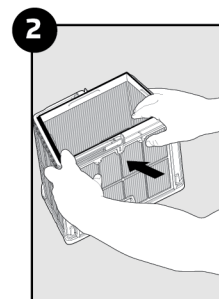
7 Enrolle el cable y almacene en un lugar fresco y seco.
NO guarde el robot y sus accesorios, donde podrá estar expuesto a la luz solar directa, al calor excesivo o a heladas.

Limpieza periódica

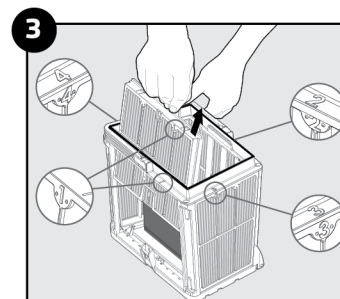
Desmonte los 4 paneles de filtro ultrafinos de la cesta exterior, siguiendo los pasos que se indican a continuación:



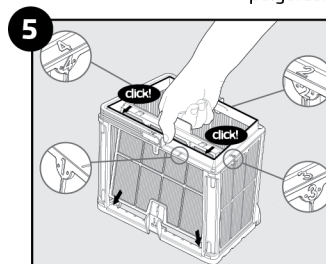
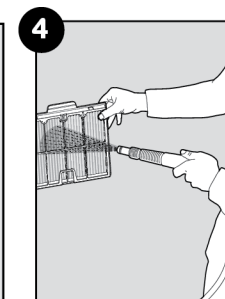
Presionando el asa, saque la cesta interior.



Desmonte los paneles pulsando en el panel 1 con ayuda de los pulgares.

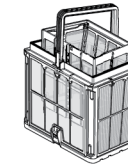


Siga desmontando los paneles siguiendo el orden de sus números: 2 → 3 → 4.

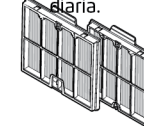


Inserte la cesta del filtro limpio y cierre la tapa del filtro.

Comience la temporada con los filtros de red para residuos de mayor tamaño



y luego utilice los filtros ultra-finos para la limpieza diaria.



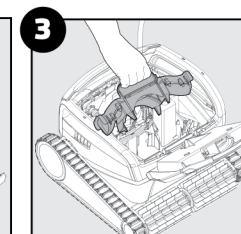
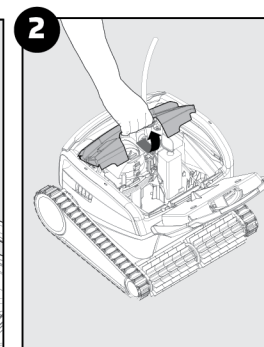
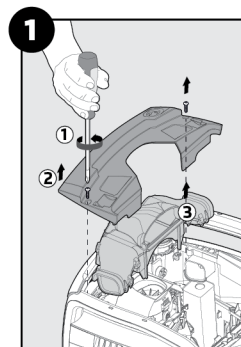
* Los filtros de red se montan en la cesta del filtro.

Limpieza del impulsor

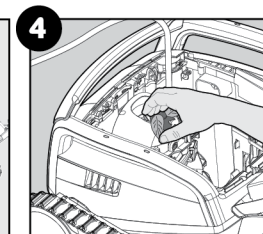
Si nota la existencia de impurezas en el impulsor:

⚠ Asegúrese de que la fuente de alimentación esté apagada y desenchufada.

Limpie las impurezas atrapadas en la abertura del impulsor, siguiendo estos pasos:



Asegúrese de volver a montar las piezas en el mismo orden.



Avertissements et Précautions

- Utilisez uniquement le bloc d'alimentation électrique qui vous a été fourni à l'origine.
 - Ne pas utiliser un câble d'extension, une rallonge électrique.
 - Assurez-vous que l'installation électrique est équipée d'une prise de terre et d'un disjoncteur différentiel.
 - Eloignez le bloc d'alimentation des flaques d'eau.
 - N'entrez pas dans la piscine lorsque le robot est en marche.
 - Débranchez l'alimentation électrique avant tout entretien du robot.
 - Ne pas retirer le nettoyeur de la piscine en tirant sur le câble.
- N'utilisez le nettoyeur de piscine que lorsque les conditions de l'eau sont les suivantes: Chlorine Max 4 ppm; pH 7.0 - 7.8; Temperature 6 -35°C (43-95°F); NaCl Maximum = 5000 ppm.
 - Gardez le robot nettoyeur de piscine hors de portée des enfants ou des personnes dont les capacités physiques, sensorielles ou mentales sont réduites, ou ayant un manque d'expérience et de connaissances, à moins qu'ils n'aient fait l'objet d'une première supervision ou n'aient reçu des instructions concernant l'emploi du robot.

Alimentation Numérique

Entrée: 100-250 AC Volts
50-60 Hertz 2A
Sortie: <30 VDC 6A 180W
IP 54

Caractéristiques:

Protection du moteur:
IP 68
Profondeur minimale:
0,4m/1,33 pieds
Profondeur maximale:
5m/16,4 pieds

Astuces d'utilisation

- Pendant son fonctionnement, le bloc d'alimentation doit être placé à l'ombre.
- Si votre Dolphin est équipé de brosses combinées ou de brosses Wonder (mousses) pressez-les doucement jusqu'à ce qu'elles soient bien imbibées d'eau.
- Libérez la longueur minimale requise de câble flotteur pour assurer la bonne couverture de la piscine. Laissez l'excédent de câble enroulé hors de la piscine.
- Sortez le Dolphin de l'eau après chaque cycle de nettoyage de façon à ne pas accélérer l'usure normale de ses pièces en plastique.
- Pour éliminer les plis, tendez le câble entièrement et laissez-le au soleil pendant au moins une journée.
- Rangez le robot nettoyeur dans son Caddy et à l'ombre. En l'absence de Caddy, positionnez le à l'envers (brosses vers le haut).

Fonctionnement du robot à l'aide de l'appli MyDolphin™ Plus

- Branchez l'alimentation électrique :
- Téléchargez l'application MyDolphin™ Plus.
- Activez Bluetooth® et Wi-Fi® sur votre appareil intelligent.
- Démarrez le processus d'inscription.
- Scannez le code QR imprimé sur l'alimentation électrique et terminez le processus.
- Suivez les instructions comme indiqué dans l'application.



Pour l'enregistrement en ligne du produit pour la garantie:
registration.maytronics.com

maytronics | 

Guide de démarrage rapide

M600



Merci d'avoir acheté ce robots nettoyeurs de piscine Maytronics.

Les robots nettoyeurs de piscine Maytronics fournissent une technologie de nettoyage avancée, une performance de longue durée et une maintenance en toute simplicité. Vous et votre famille pourrez profiter en toute confiance d'une piscine entièrement propre.

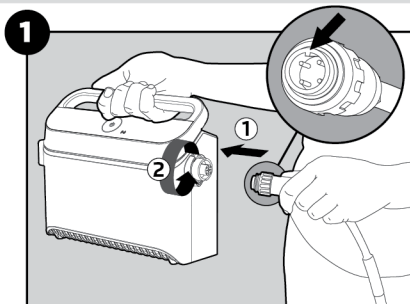


Pour un manuel détaillé (y compris des vidéos):
manuals.maytronics.com/fr/ 99996610-US

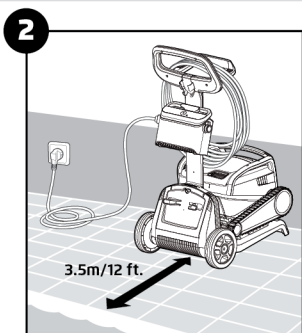


⚙️ Fonctionnement du robot

Montage



Connectez le câble flottant à l'alimentation.



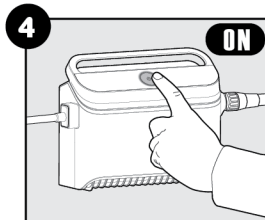
Positionnez le bloc d'alimentation de manière à ce qu'il soit à peu près au milieu de la longueur de la piscine à une distance de 3.5m/12ft de l'eau.

Dans la piscine



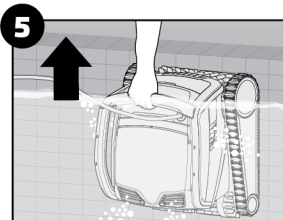
Introduisez le nettoyeur dans la piscine. Lâchez-le et laissez-le descendre jusqu'au fond. Assurez-vous que le câble flottant ne rencontre pas d'obstruction.

Fonctionnement



Allumez l'alimentation. Le nettoyeur se met à fonctionner jusqu'à ce qu'il complète le cycle de nettoyage.

Hors de la piscine

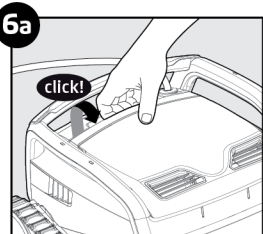


Utilisez la poignée uniquement pour sortir le robot nettoyeur.

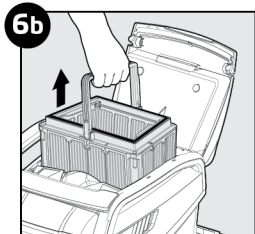
6 Nettoyage du panier de double filtrage

Il est fortement recommandé de nettoyer le filtre après chaque cycle de nettoyage. Attention : Ne laissez pas les panneaux de filtrage sécher avant de les nettoyer.

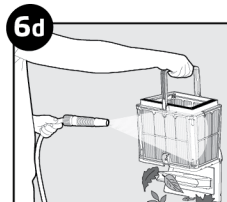
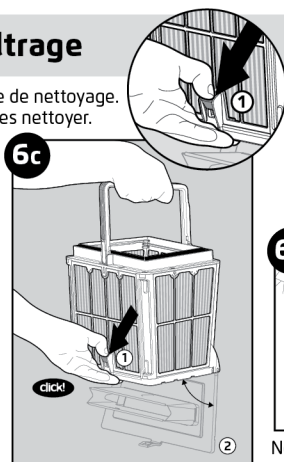
⚠️ Assurez-vous que l'alimentation est éteinte et débranchée



Ouvrez le couvercle des filtres.



Soulevez le panier.



Nettoyez le panier de filtrage au moyen d'un jet d'eau.

Ouvrez le loquet pour relâcher le panneau du bas et extraire les déchets.

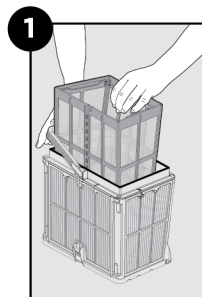
Stockage

7 Enroulez le câble et stockez le robot dans un endroit frais et sec. NE PAS stocker le robot et ses accessoires dans un endroit où ils seront exposés aux rayons directs du soleil, à une chaleur excessive ou au gel.

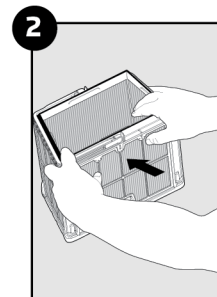
🔄 Entretien

Nettoyage périodique

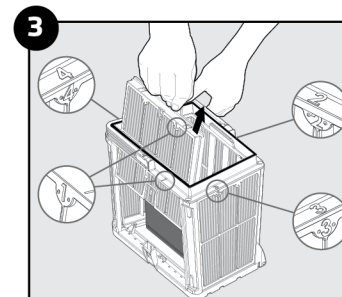
Démontez les 4 panneaux ultrafins du panier extérieur, en suivant la procédure:



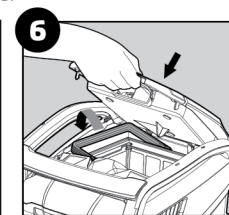
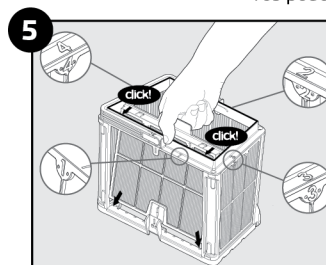
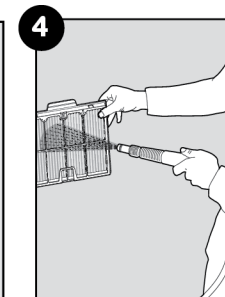
En tenant la poignée baissée, sortez le panier intérieur.



Démontez les panneaux: commencez par presser sur le panneau 1 avec vos pouces.



Continuez à démonter les paniers dans l'ordre des numéros : 2→3→4.



Insérez le panier filtre propre et fermez le couvercle.

Démarrez la saison avec les filtres à mailles pour gros débris, et utilisez ensuite, les filtres ultra fins pour le nettoyage quotidien.

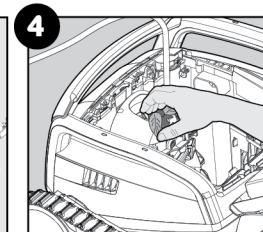
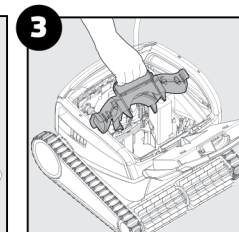
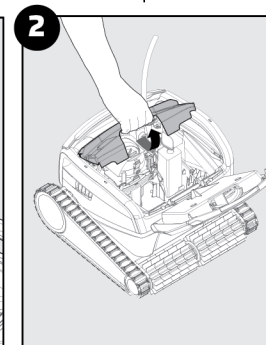
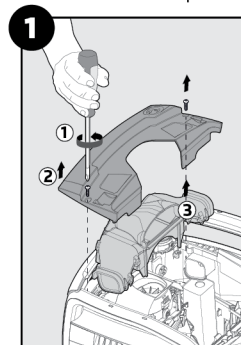
* Les filtres nets sont assemblés dans le panier filtre.

Nettoyage du l'hélice

Si vous remarquez que des déchets sont pris dans l'hélice:

⚠️ Assurez-vous que l'alimentation est éteinte et débranchée

Enlevez les déchets pris dans l'hélice selon la procédure suivante:



Assurez-vous de remonter dans le même ordre.

Pour un manuel détaillé (y compris des vidéos): manuals.maytronics.com/fr/ | maytronics

99996610-US

